

**BESCHIKBAARHEID EN BRUIKBAARHEID VAN
STATISTISCHE INFORMATIE OVER DE
ARBEIDSONGESCHIKTHEID IN BELGIË.**

**EERSTE RESULTATEN ONDERZOEKSOPDRACHT
KENNICENTRUM ARBEIDSONGESCHIKTHEID: DEEL 2**

Prof. dr. Jozef Pacolet, Frederic De Wispelaere & Annelies De Coninck

Studiedag RIZIV Kenniscentrum Arbeidsongeschiktheid.
Bilan en perspectief
Brussel, Auditorium Pacheco, 18 oktober 2016

Ontwerp: K. Van den Broek - HVA

Opdrachten HIVA - DULBEA

- Post A : Jaarlijks analyserapport over de arbeidsongeschiktheid, gebaseerd op synthese van RIZIV rapporten en ad hoc analyses
- Post B: Coördinatie jaarlijks studieprogramma
- Post C : Ontwikkelen van een barometer arbeidsongeschiktheid en nadere analyse van de databanken

Post B: Coördinatie jaarlijks studieprogramma

- Pacolet, J., Plasman, (2014), Kenniscentrum arbeidsongeschiktheid RIZIV, Onderzoeksprogramma 2014 (Bevraging stakeholders, Vertrouwelijk), RIZIV, Brussel, 35 p.
- Pacolet, J., (2015), Kenniscentrum arbeidsongeschiktheid RIZIV, Onderzoeksprogramma 2015 (Bevraging stakeholders, Vertrouwelijk), RIZIV, Brussel, 20 p.
- Pacolet, J., (2016), Kenniscentrum arbeidsongeschiktheid RIZIV, Onderzoeksprogramma 2016 (Bevraging stakeholders, Vertrouwelijk), RIZIV, Brussel, 17 p.

Post A : Jaarlijks analyserapport over de arbeidsongeschiktheid en ad hoc thema's

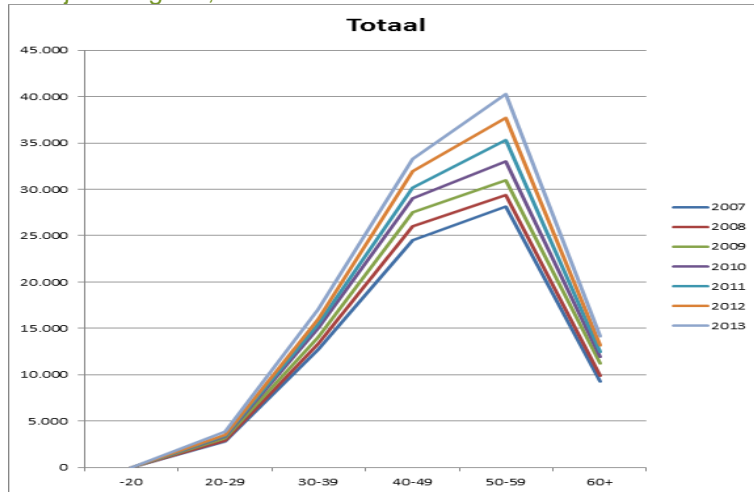
- Gebaseerd op de gedetailleerde jaarlijkse rapporten van het RIZIV zelf
- Syntheserapport 2014 is beschikbaar
 - Plasman, R., Diallo, H., Pacolet, J., De Coninck, A., De Wispelaere, F., Perl, F., Vos, F., Alves, F., Vanwynsberghe, L. & Decuman, S. (2015), *Statistisch rapport arbeidsongeschiktheid 2014*, Kenniscentrum Arbeidsongeschiktheid RIZIV, Brussel, 146 p.
 - Met capita selecta over internationale informatiebronnen
- Syntheserapport 2015 is beschikbaar
 - Pacolet, J., De Coninck, A., De Wispelaere, F., Perl, F., Vos, F., Alves, F., Vanwynsberghe, L. & Decuman, S. (2016), *Statistisch rapport arbeidsongeschiktheid 2015*, Kenniscentrum Arbeidsongeschiktheid RIZIV, Brussel, 45 p.
- Verder analyse van de bruikbaarheid van internationale bronnen
 - Pacolet, J., De Wispelaere, F. (2016) *Arbeidsongeschiktheid in aantallen en budgetten*. Kenniscentrum Arbeidsongeschiktheid RIZIV, Brussel, 54 p.

Enkele saillante gegevens uit de synthese van de statistische rapporten van het RIZIV over arbeidsongeschiktheid

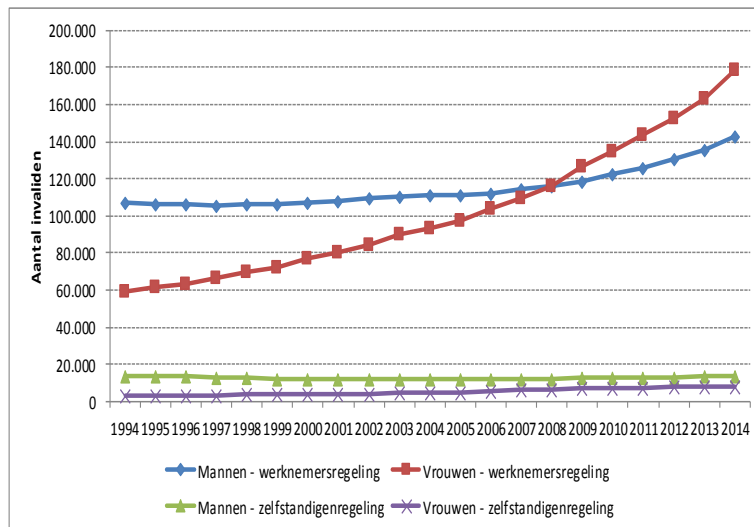
Statistisch jaarrapport 2014: basisrapporten RIZIV

Recente statistische rapporten RIZIV Dienst uitkeringen 2013-2014, samengevat in dit 'Statistisch Rapport Arbeidsongeschiktheid 2014'	
Deeltijdse werkhervattingen met toestemming van de adviserend geneesheren bij arbeidsongeschikte gerechtigden - periode 2011-2012- zelfstandigen	Reprises de travail à temps partiel avec autorisation du médecin conseil pour les travailleurs en incapacité de travail - période 2011-2012 – régime des indépendants.
Deeltijdse werkhervattingen met toestemming van de adviserend geneesheren bij arbeidsongeschikte gerechtigden - periode 2011-2012- werknemersregeling	Reprises de travail à temps partiel avec autorisation du médecin conseil pour les travailleurs en incapacité de travail - période 2011-2012 – régime général.
Verklarende factoren met betrekking tot de stijging van het aantal invaliden – loontrekkenden en zelfstandigen - periode 1994-2013	Facteurs explicatifs de l'augmentation du nombre d'invalides salariés– période 1994-2013 (Régime général et régime des indépendants)
Rapport over de bestaande gegevens inzake arbeidsongeschiktheid betreffende de beroepsherscholing – periode 2010-2012	Rapport sur les données existantes en matière d'incapacité de travail relatives à la réadaptation professionnelle- Période 2010-2012
Invaliditeit omwille van een mentale aandoening	
Ziekteverzuim in de periode van primaire arbeidsongeschiktheid: Analyse en verklarende factoren	
Statistieken van de uitkeringen 2013-2014	Statistiques des indemnités – 2013-2014

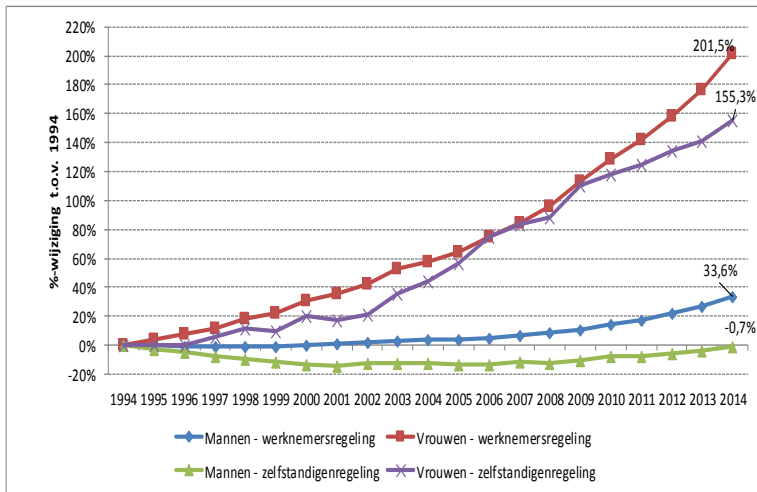
Enkele saillante gegevens Statistisch jaarrapport 2014: Aantal personen op invaliditeit met een mentale aandoening, een opdeling naar leeftijdscategorie, 2013



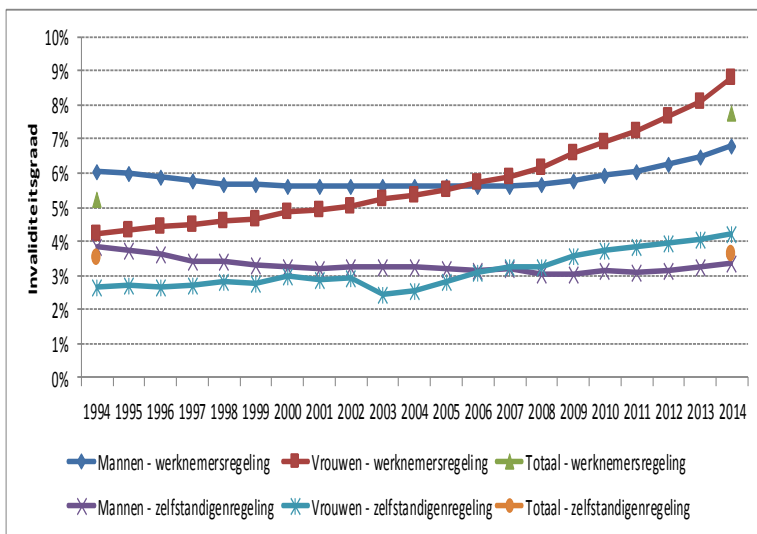
Enkele saillante gegevens Statistisch jaarrapport 2015: Evolutie aantal personen op invaliditeit naar geslacht en type regeling, 1994-2014



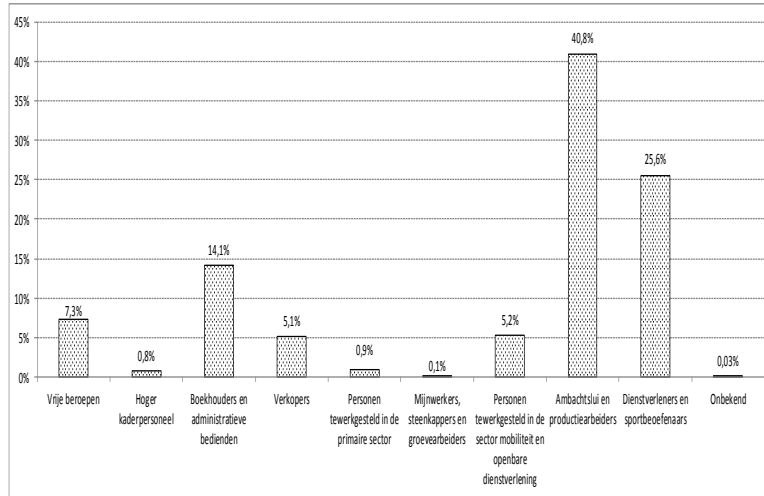
Enkele saillante gegevens Statistisch jaarrapport 2015: Evolutie aantal personen op invaliditeit naar procentuele wijziging t.o.v. 1994, naar geslacht en type regeling, 1994-2014



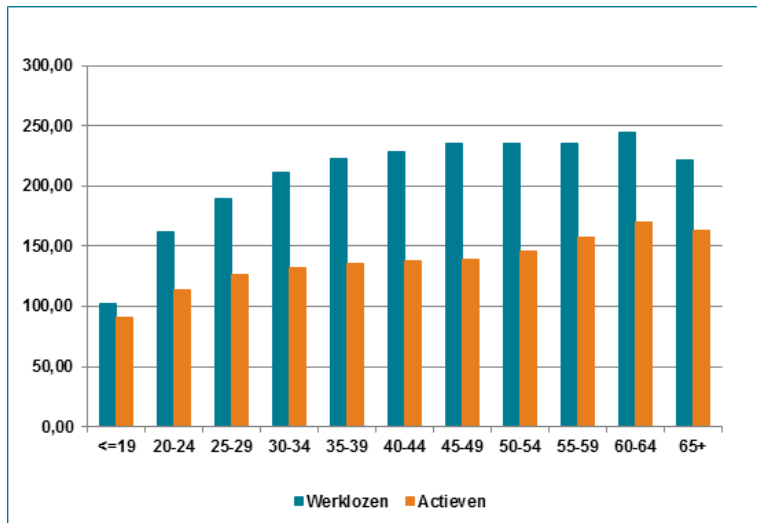
Enkele saillante gegevens Statistisch jaarrapport 2015: Evolutie invaliditeitsgraad naar geslacht en type regeling, 1994-2014



Enkele saillante gegevens Statistisch jaarrapport 2015: Percentage personen op invaliditeit naar voormalige tewerkstelling, *werknemersregeling*, 2014

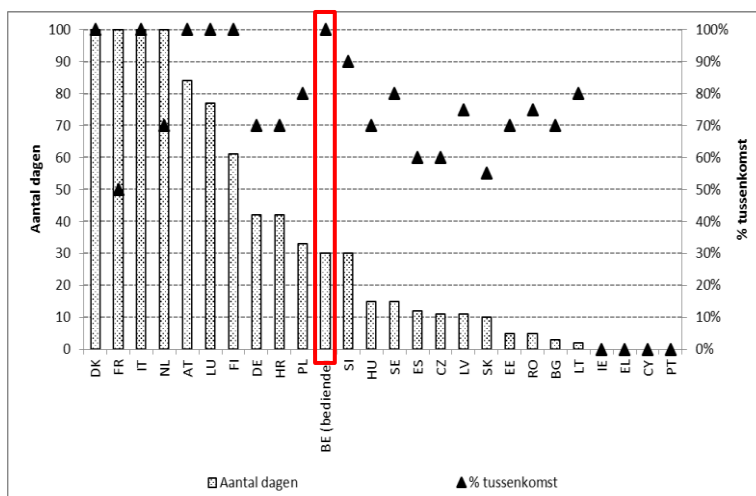


Enkele saillante gegevens Statistisch jaarrapport 2015: Gemiddelde duur ziekteverzuim per leeftijdscategorie (2014), in kalenderdagen.

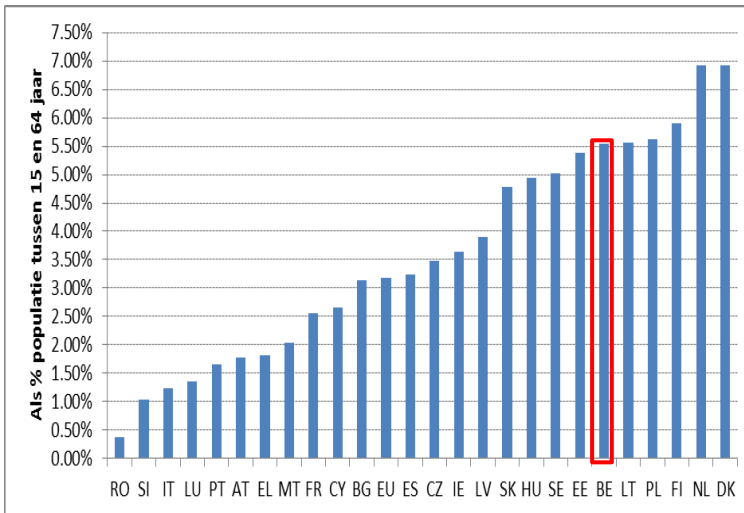


Arbeidsongeschiktheid in België in internationaal perspectief, in aantallen en in budget

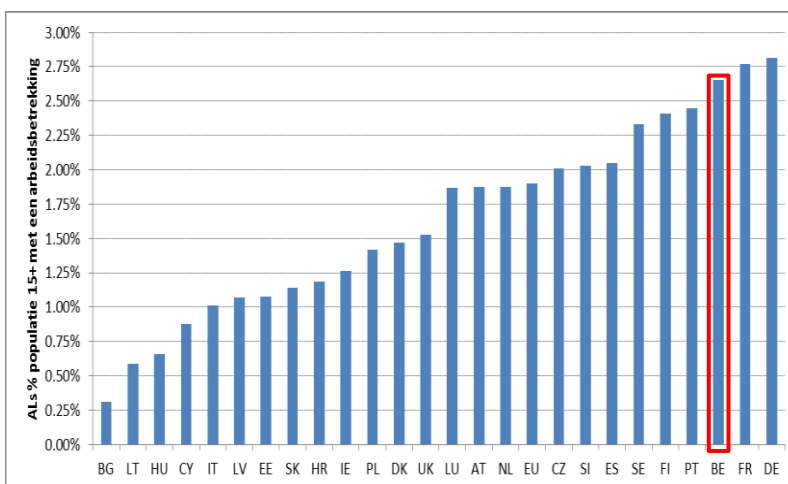
Enkele saillante gegevens capita selecta internationale situering arbeidsongeschiktheid: Tussenkost van de werkgever in de ziektekost, in aantal dagen en in percentage van het inkomen, situatie op 1 januari 2014



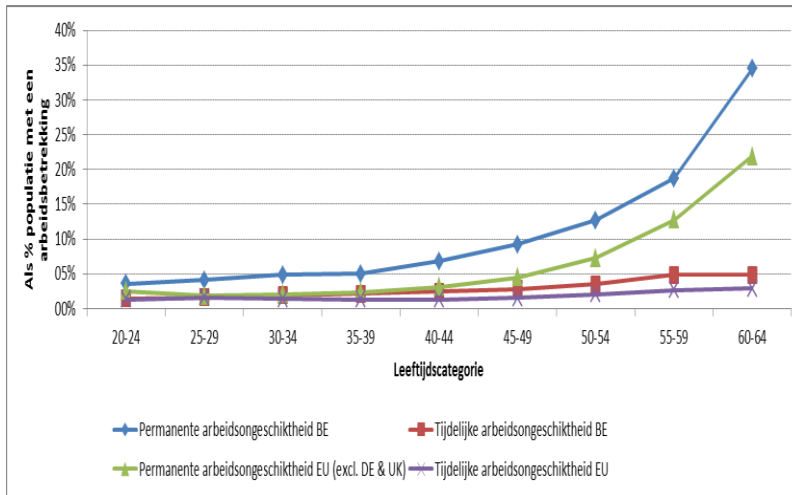
Enkele saillante gegevens capita selecta internationale situering arbeidsongeschiktheid: Procentueel aandeel permanente arbeidsongeschikten in populatie tussen 15-64 jaar, 2013



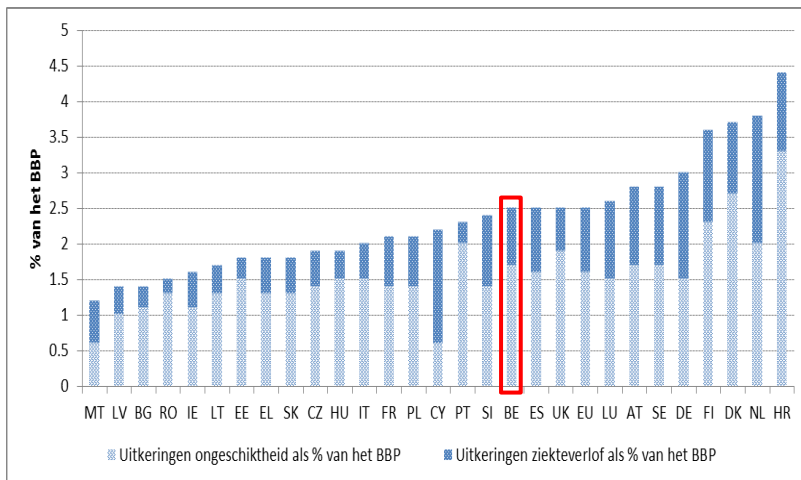
Enkele saillante gegevens capita selecta internationale situering arbeidsongeschiktheid: Procentueel aandeel tijdelijke arbeidsongeschikten in populatie met een betrekking, ouder dan 15 jaar, 2013



Enkele saillante gegevens capita selecta internationale situering arbeidsongeschiktheid: Percentage tijdelijke en permanente arbeidsongeschikten in de Belgische en de Europese bevolking met een arbeidsbetrekking, naar leeftijd tussen 20 en 64 jaar, 2013



Enkele saillante gegevens capita selecta internationale situering arbeidsongeschiktheid: Uitkeringen ziekteverlof en ongeschiktheid in cash als % van het BBP, EU-28, 2011, ruime definitie ESSPROS



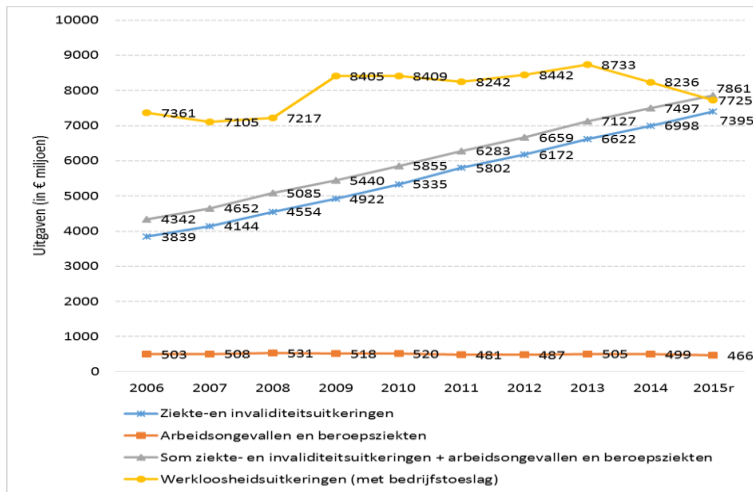
Enkele saillante gegevens over aantallen en budgetten arbeidsongeschiktheid

	Aantallen (bevolking op actieve leeftijd)				
	Aantal	% van de beroepsbevolking tussen 15 en 64	Tewerkstellingsgraad	Tewerkgestelde personen tussen 15 en 64	Waarvan % deeltijds tewerkgesteld
Beroepsbevolking tussen 15 en 64 jaar	7 265 423		61,9%	4 497 344	23,7%
Op basis van unieke vragen in de Belgische versie van de algemene EAK-vragenlijst - 2014					
Ervaart in de dagdagelijkse bezigheden op het werk of daarbuiten, hinder door een handicap, een langdurige aandoening of langdurige ziekte	1 042 875	14,4%	37,2%	388 435	35,8%
Deze handicap of langdurig gezondheidsprobleem is erkend door een officiële instantie	576 400	7,9%	25,8%	148 944	37,7%
Op basis van algemene vragen in de Belgische versie van de algemene EAK-vragenlijst - 2014					
Minder uren of niet gewerkt tijdens de referentieweek wegens ziekte, ongeval of tijdelijke arbeidsongeschiktheid	134 926	3,0%*			
Geen betrekking zoekt of wenst omwille van ziekte of arbeidsongeschiktheid	369 913	5,1%			
Geeft aan arbeidsongeschikt te zijn	433 798	6,0%	14,2%	61 708	
Op basis van EAK ad hoc module van 2011 over 'Arbeidsparticipatie van mensen met langdurige gezondheidsproblemen'					
Heeft één of meerdere langdurige gezondheidsproblemen of ziekten	1,6 miljoen	23,6%			
Op basis van Datawarehouse Arbeidsmarkt en Sociale Bescherming (4 ^{de} trimester 2012)					
Aantal personen in arbeidsongeschiktheid	490 324	7,0%**			
Aantal gerechtigden op een tegemoetkoming aan personen met een handicap	91 651	1,3%**			

Enkele saillante gegevens over aantallen en budgetten arbeidsongeschiktheid: verdere verfijning gegevens ESSPROS en courant geciteerde cijfers

	Budgetten (2013/2014)				
	Uitgaven (in miljoen €)	% aandeel in totale arbeidsongeschiktheid	% groei t.o.v. 2008	% BBP	Aandeel in totale sociale uitgaven
Totaal Arbeidsongeschiktheid op basis van ESSPROS	8 915	100%	37,2%	2,3%	7,9%
Waaronder o.a.					
Tussenkost werkgever	759	8,5%	40,4%	0,2%	0,7%
Primaire arbeidsongeschiktheid (werknemers + zelfstandigen)	1 639	18,4%	40,6%	0,4%	1,5%
Invaliditeit (werknemers + zelfstandigen)	4 319	48,4%	50,7%	1,1%	3,8%
Private verzekeraars	675	7,5%	16,9%	0,2%	0,6%
Inkomensvervangende tegemoetkoming	653	7,3%	26,2%	0,2%	0,6%
Totaal 'arbeidsongeschiktheid' volgens SCvV (2014)					1,7%
Totaal 'invaliditeit' volgens Ageing Report (2013)					1,0%
Totaal 'ziekte- en invaliditeitsuitgaven' en 'arbeidsongevallen en beroepsziekten' (2015r)	7 861				1,9%

Enkele saillante gegevens over aantallen en budgetten arbeidsongeschiktheid

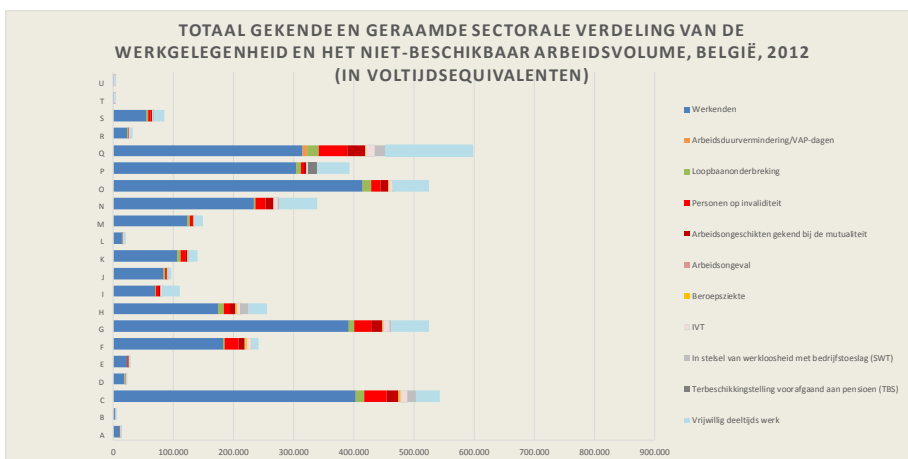


Post C : Ontwikkelen van een barometer arbeidsongeschiktheid

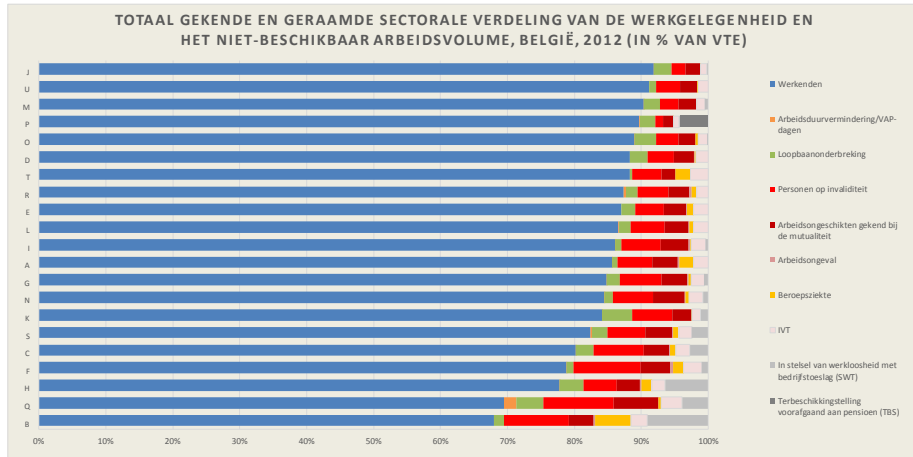
- Eerste versie Barometer reeds voorgesteld door ULB
- Nieuwe versie voorgesteld door ULB 1 juli 2016
- Combinatie van ad hoc permanente steekproef, Datawarehouse arbeidsmarkt en andere administratieve gegevens
- Bruikbaarheid datawarehouse arbeidsmarkt en sociale bescherming (KSZ)
 - Pacolet J. & De Coninck A. (2016) *Een raming van de werkgelegenheid en het niet-beschikbaar arbeidsvolume: een zoektocht naar de positie van arbeidsongeschiktheid*. Kenniscentrum Arbeidsongeschiktheid RIZIV, Brussel, 127 p.
- Bruikbaarheid permanente steekproef
 - Pacolet, J., De Coninck, A., Plasman, R., Diallo, H. (2016) *De bruikbaarheid van de permanente steekproef bij het bepalen van de inkomenssituatie en de socio-economische positie na arbeidsongeschiktheid*. Kenniscentrum Arbeidsongeschiktheid RIZIV, Brussel, 47 p.

Arbeidsongeschiktheid in België op basis van de Datawarehouse arbeidsmarkt en sociale bescherming van de Kruispuntbank van de Sociale Zekerheid KSZ

Enkele saillante gegevens op basis datawarehouse KSZ: Gekende en geraamde sectorale verdeling van de werkgelegenheid en het niet-beschikbaar arbeidsvolume (in VTE), België, situatie 31 december 2012.



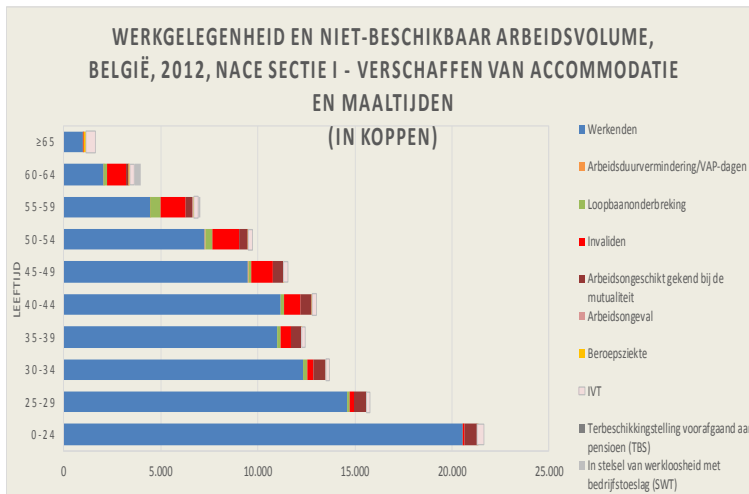
Enkele saillante gegevens op basis datawarehouse KSZ: Gekende en geraamde sectorale verdeling van de werkgelegenheid en het niet-beschikbaar arbeidsvolume (in % van het totaal aan VTE), België, situatie 31 december 2012.



Enkele saillante gegevens op basis datawarehouse KSZ: lijst sectoren.

A Landbouw, jacht en bosbouw
B Winning van delfstoffen
C Industrie
D Productie en distributie van elektriciteit, gas, stoom en gekoelde lucht
E Distributie van water; afval- en afvalwaterbeheer en sanering
F Bouwnijverheid
G Groot- en detailhandel; reparatie van auto's en motorfietsen
H Vervoer en opslag
I Verschaffen van accommodatie en maaltijden
J Informatie en communicatie
K Financiële activiteiten en verzekeringen
L Exploitatie van en handel in onroerend goed
M Vrije beroepen en wetenschappelijke en technische activiteiten
N Administratieve en ondersteunende diensten
O Openbaar bestuur en defensie; verplichte sociale verzekeringen
P Onderwijs
Q Menselijke gezondheidszorg en maatschappelijke dienstverlening
R Kunst, amusement en recreatie
S Overige diensten
T Huishoudens als werkgever; niet-gedifferentieerde productie van goederen en diensten door huishoudens voor eigen gebruik
U Extraterritoriale organisaties en lichamen.

Enkele saillante gegevens op basis datawarehouse KSZ.



DULBEA

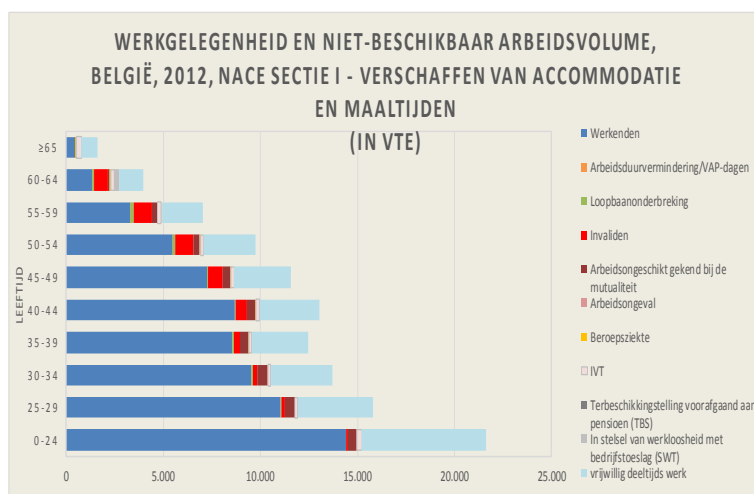
ULB UNIVERSITÉ LIBRE DE BRUXELLES

KU LEUVEN HVA

27

ONDERZOEKINSTITUUT VOOR ARBEID EN SAMENLEVING

Enkele saillante gegevens op basis datawarehouse KSZ.



DULBEA

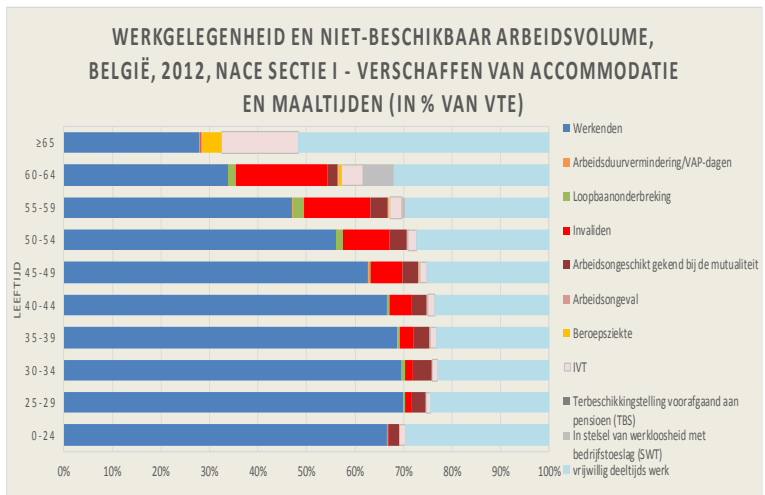
ULB UNIVERSITÉ LIBRE DE BRUXELLES

KU LEUVEN HVA

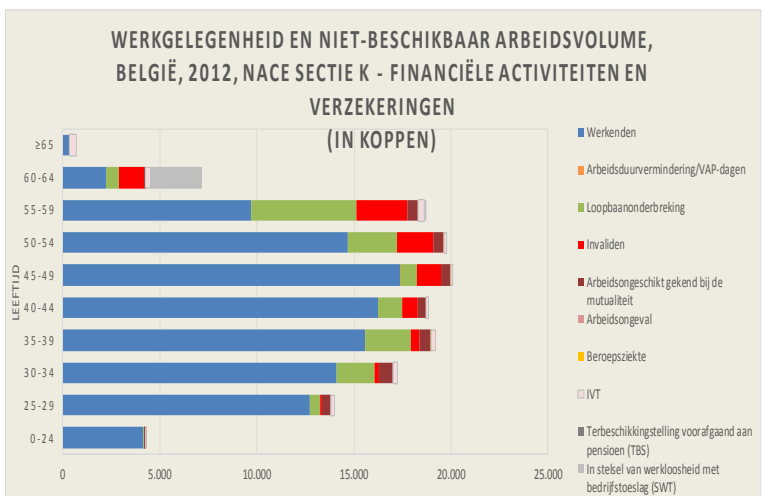
28

ONDERZOEKINSTITUUT VOOR ARBEID EN SAMENLEVING

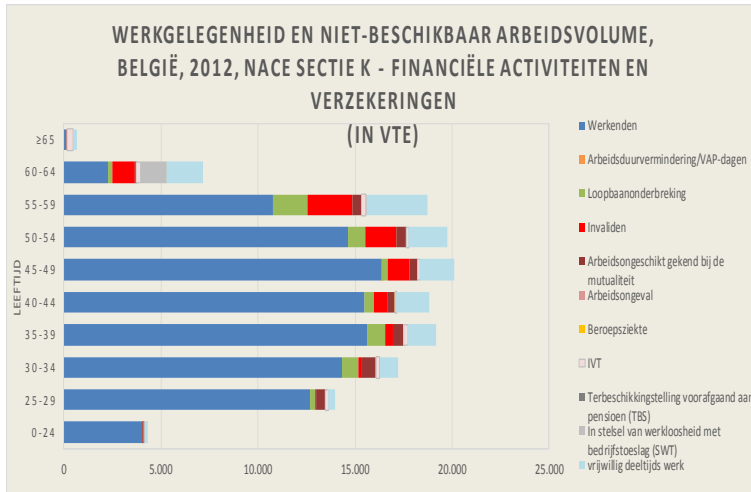
Enkele saillante gegevens op basis datawarehouse KSZ.



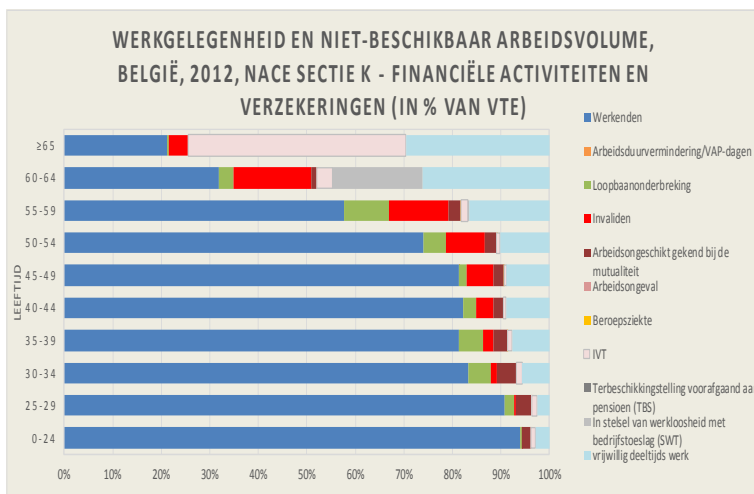
Enkele saillante gegevens op basis datawarehouse KSZ.



Enkele saillante gegevens op basis datawarehouse KSZ.



Enkele saillante gegevens op basis datawarehouse KSZ.



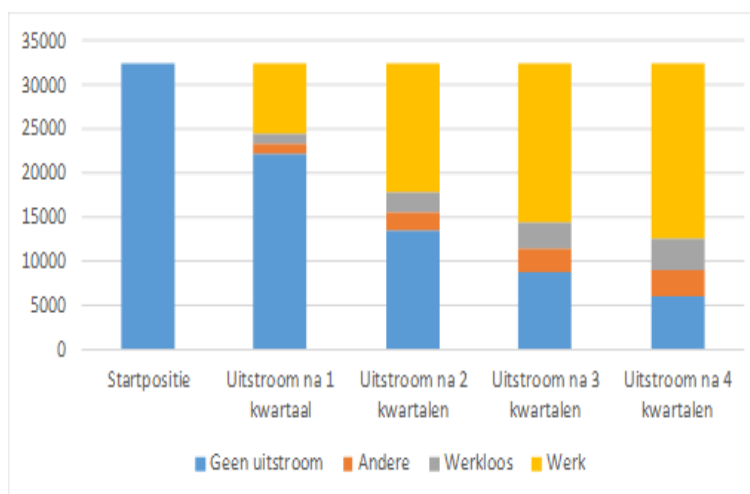
Arbeidsongeschiktheid in België op basis van de de permanente steekproef arbeidsongeschiktheid

DULBEA
p.33

ULB UNIVERSITÉ
LIBRE
DE BRUXELLES

KU LEUVEN HVA
ONDERZOEKINSTITUUT VOOR ARBEID EN SAMENLEVING

Enkele saillante gegevens op basis permanente steekproef: beschrijving van het traject na intrede in primaire arbeidsongeschiktheid, steekproef 2007.

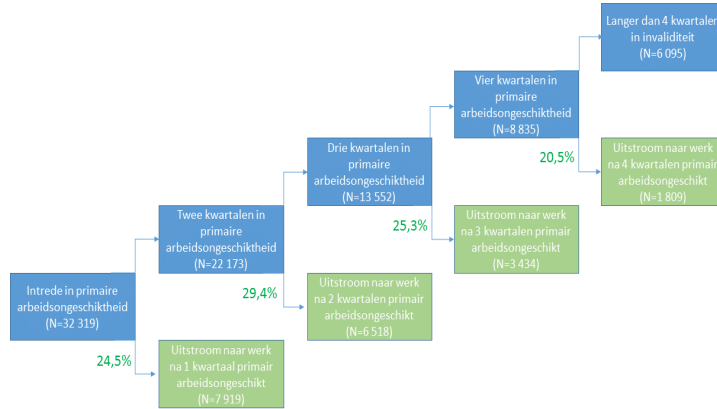


DULBEA

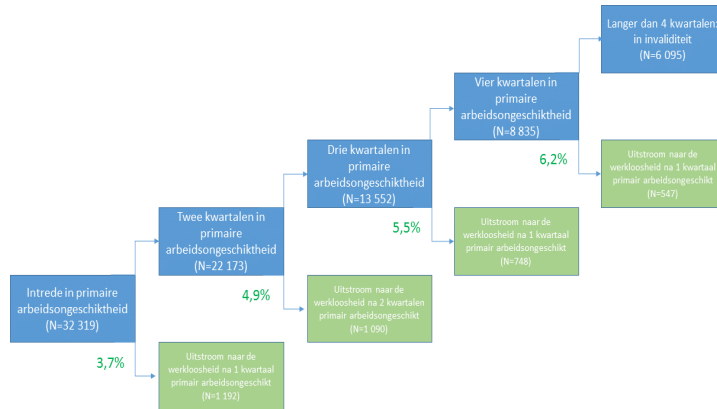
ULB UNIVERSITÉ
LIBRE
DE BRUXELLES

KU LEUVEN HVA
ONDERZOEKINSTITUUT VOOR ARBEID EN SAMENLEVING

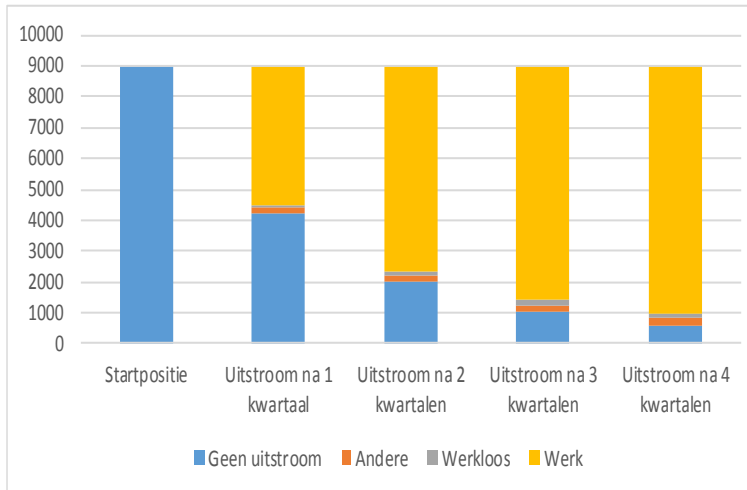
Enkele saillante gegevens op basis permanente steekproef: beschrijving van het traject na intrede in primaire arbeidsongeschiktheid, steekproef 2007, kans om terug werk te vinden.



Enkele saillante gegevens op basis permanente steekproef: beschrijving van het traject na intrede in primaire arbeidsongeschiktheid, steekproef 2007, kans om werkloos te worden



Enkele saillante gegevens op basis permanente steekproef: beschrijving van het traject na intrede in statuut arbeidsongeval, steekproef 2007.



DULBEA

ULB UNIVERSITÉ LIBRE DE BRUXELLES

KU LEUVEN HVA

37

ONDERZOEKINSTITUUT VOOR ARBEID EN SAMENLEVING

Onderzoeksequipe HIVA en contactgegevens

- [Prof. dr. Jozef Pacolet](#)
 - Jozef.pacolet@kuleuven.be
 - 016/32.31.49
- [Frederic De Wispelaere](#)
 - Frederic.dewispelaere@kuleuven.be
 - 016/32.33.42
- [Annelies De Coninck](#)
 - annelies.deconinck@kuleuven.be
 - 016/32.04.54

DULBEA

ULB UNIVERSITÉ LIBRE DE BRUXELLES

KU LEUVEN HVA

ONDERZOEKINSTITUUT VOOR ARBEID EN SAMENLEVING

Equipe de recherche DULBEA et coordonnées

- [Prof. dr. Robert Plasman](#)
 - Robert.Plasman@ulb.ac.be
 - 02/650 4132
- [Hafsatou Diallo](#)
 - Hafasatou.Diallo@ulb.ac.be
 - 02 650 3862
- [Laureline De Wind](#)
 - Ldewind@ulb.ac.be
 - 02 650 4134

DULBEA

ULB UNIVERSITÉ
LIBRE
DE BRUXELLES

KU LEUVEN HVA
ONDERZOEKINSTITUUT VOOR ARBEID EN SAMENLEVING