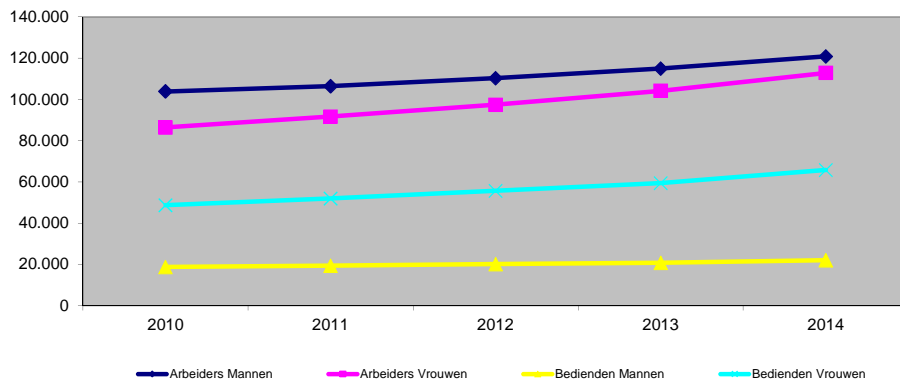


Tabel 1 - Aantal invaliden op 31 december - Evolutie 2010 - 2014

		2010	2011	2012	2013	2014
Arbeiders	Mannen	103.876	106.438	110.318	115.002	120.910
	Vrouwen	86.440	91.657	97.403	104.166	112.864
	Totaal	190.316	198.095	207.721	219.168	233.774
Bedienden	Mannen	18.846	19.370	20.134	20.763	22.010
	Vrouwen	48.773	52.034	55.686	59.477	65.789
	Totaal	67.619	71.404	75.820	80.240	87.799
Totaal	Mannen	122.722	125.808	130.452	135.765	142.920
	Vrouwen	135.213	143.691	153.089	163.643	178.653
	Totaal	257.935	269.499	283.541	299.408	321.573
Evolutie t.o.v. vorig jaar		5,62%	4,48%	5,21%	5,60%	7,40%

Bron : RIZIV - Dienst uitkeringen - Directie financiën en statistieken

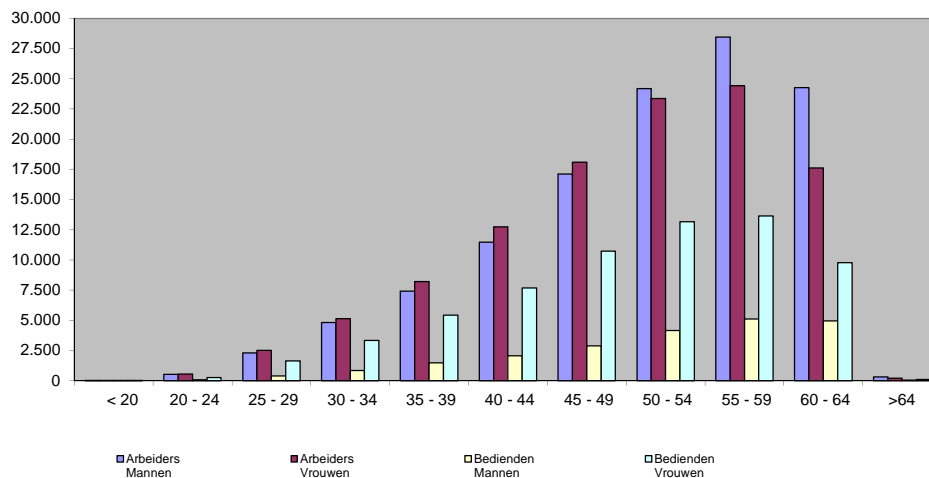
Grafiek 1 - Aantal invaliden op 31 december - Evolutie 2010 - 2014

Bron : RIZIV - Dienst uitkeringen - Directie financiën en statistieken

Tabel 2 - Aantal invaliden per leeftijdsgroep - Stand op 31 december 2014

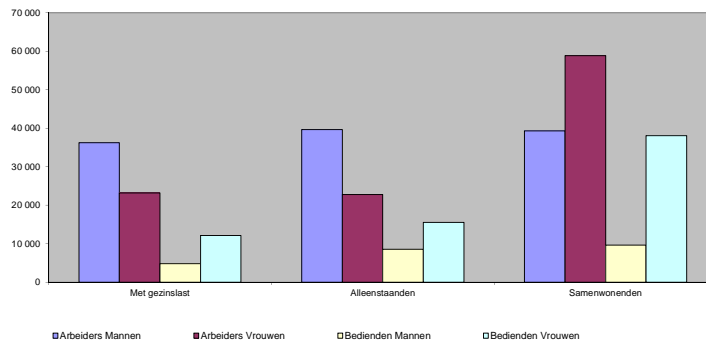
Leeftijdsgroep	Arbeiders Mannen	Arbeiders Vrouwen	Bedienden Mannen	Bedienden Vrouwen	Totaal
< 20	3	2	1	1	7
20 - 24	537	560	70	268	1.435
25 - 29	2.291	2.518	384	1.638	6.831
30 - 34	4.829	5.147	856	3.345	14.177
35 - 39	7.406	8.215	1.472	5.436	22.529
40 - 44	11.473	12.732	2.059	7.693	33.957
45 - 49	17.119	18.088	2.892	10.716	48.815
50 - 54	24.199	23.364	4.154	13.173	64.890
55 - 59	28.458	24.415	5.119	13.629	71.621
60 - 64	24.270	17.625	4.940	9.775	56.610
>64	325	198	63	115	701
Totaal	120.910	112.864	22.010	65.789	321.573

Bron : RIZIV - Dienst uitkeringen - Directie financiën en statistieken

Grafiek 2 - Aantal invaliden per leeftijdsgroep - Stand op 31 december 2014

Bron : RIZIV - Dienst uitkeringen - Directie financiën en statistieken

Grafiek 3 - Aantal invaliden aan wie uitkeringen werden verleend in 2014 volgens hun gezinslast



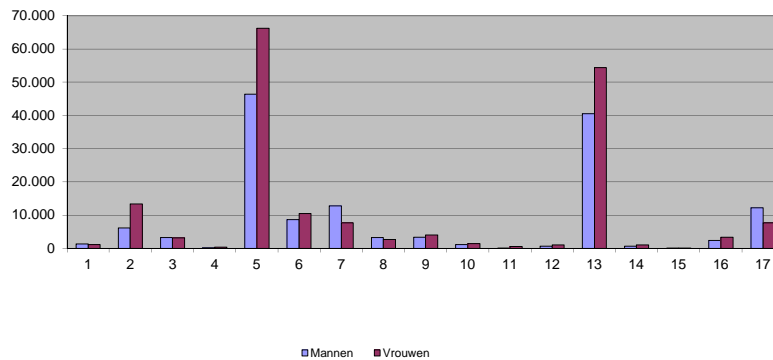
Bron : RIZIV - Dienst uitkeringen - Directie financiën en statistieken

Tabel 3 - Aantal invaliden op 31 december 2014 per beginjaar ziekte

Beginjaar ziekte	Arbeiders Mannen	Arbeiders Vrouwen	Bedienden Mannen	Bedienden Vrouwen	Totaal
1991 en vóór	8.479	7.058	1.141	3.750	20.428
1992	1.176	1.023	202	617	3.018
1993	1.398	1.295	228	665	3.586
1994	1.551	1.335	230	739	3.855
1995	1.653	1.508	275	850	4.286
1996	1.854	1.705	343	895	4.797
1997	2.027	1.793	370	964	5.154
1998	2.267	2.054	354	1.162	5.837
1999	2.575	2.247	444	1.300	6.566
2000	2.949	2.430	526	1.489	7.394
2001	3.366	2.714	581	1.562	8.223
2002	3.476	2.817	654	1.698	8.645
2003	3.617	3.052	672	1.802	9.143
2004	3.858	3.410	698	2.027	9.993
2005	4.452	3.816	804	2.343	11.415
2006	5.291	5.076	889	2.469	13.725
2007	6.337	6.102	1.089	3.360	16.888
2008	7.255	6.868	1.271	3.659	19.053
2009	7.893	7.591	1.430	4.213	21.127
2010	8.992	8.827	1.735	5.085	24.639
2011	10.549	10.371	2.143	6.167	29.230
2012	12.809	12.726	2.385	7.378	35.298
2013	17.086	17.046	3.546	11.595	49.273
Totaal	120.910	112.864	22.010	65.789	321.573

Bron : RIZIV - Dienst uitkeringen - Directie financiën en statistieken

Grafiek 4 - Aantal invaliden per ziektegroep en per geslacht op 31 december 2014



Bron : RIZIV - Dienst uitkeringen - Directie financiën en statistieken

Tabel 4 - Aantal invaliden per ziektegroep op 31 december - Evolutie 2010 - 2014

Ziektegroep	2010	2011	2012	2013	2014
1 Besmettelijke en parasitaire ziekten	2.217	2.248	2.286	2.403	2.507
2 Gezwellen	16.083	16.742	17.591	18.462	19.539
3 Endocriene, voedings- en stofwisselingsziekten	5.733	5.865	5.967	6.140	6.390
4 Ziekten van het bloed en bloedvormende organen	433	447	468	520	564
5 Psychische stoornissen	88.535	92.899	98.171	104.291	112.648
6 Ziekten van het zenuwstelsel en de zintuigen	15.512	16.149	16.869	17.797	19.102
7 Ziekten van het hartvaatsstelsel	19.571	19.549	19.772	19.963	20.434
8 Ziekten van de ademhalingswegen	5.689	5.736	5.798	5.792	5.918
9 Ziekten van het spijsverteringsstelsel	6.404	6.532	6.732	7.008	7.330
10 Ziekten van het urogenitaalsysteem	2.110	2.230	2.320	2.422	2.557
11 Complicaties van zwangerschap, bevalling en kraambed	481	509	527	504	554
12 Ziekten van de huid en de celweefsels	1.375	1.441	1.543	1.579	1.682
13 Ziekten van het bewegingsstelsel en het bindweefsel	69.583	74.192	79.643	86.071	94.884
14 Congenitale afwijkingen	1.602	1.614	1.624	1.643	1.672
15 Aandoeningen met oorsprong in de perinatale periode	19	21	23	23	25
16 Symptomen en onvolledig omschreven ziektebeelden	5.427	5.605	5.696	5.693	5.754
17 Ongevalsetsels en vergiftigingen	17.080	17.635	18.383	18.955	19.900
Niet bepaald	81	85	128	142	113
TOTAAL	257.935	269.499	283.541	299.408	321.573

Bron : RIZIV - Dienst uitkeringen - Directie financiën en statistieken