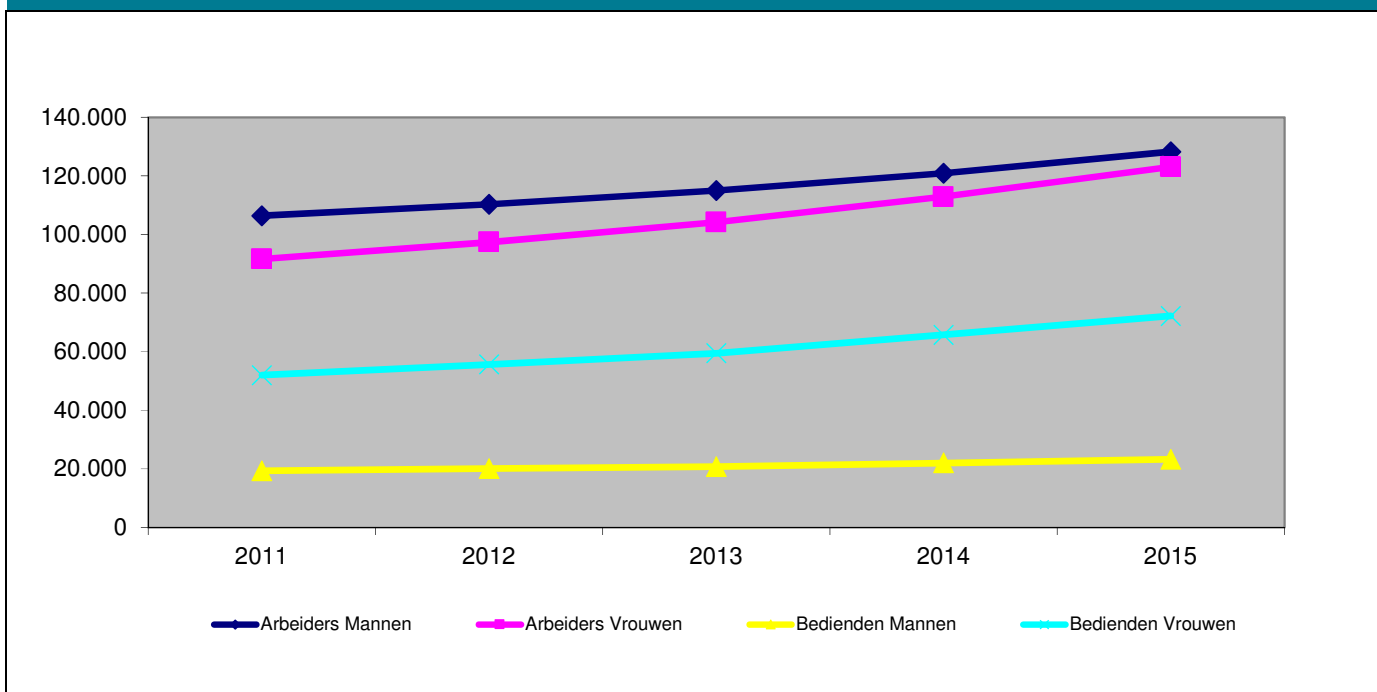


Tabel 1 - Aantal werknemers en werklozen in invaliditeit op 31 december, per statuut en per geslacht - Evolutie 2011-2015

	2011	2012	2013	2014	2015
Arbeiders					
Mannen	106.438	110.318	115.002	120.910	128.282
Vrouwen	91.657	97.403	104.166	112.864	123.132
Totaal	198.095	207.721	219.168	233.774	251.414
Bedienden					
Mannen	19.370	20.134	20.763	22.010	23.306
Vrouwen	52.034	55.686	59.477	65.789	72.251
Totaal	71.404	75.820	80.240	87.799	95.557
Totaal					
Mannen	125.808	130.452	135.765	142.920	151.588
Vrouwen	143.691	153.089	163.643	178.653	195.383
Totaal	269.499	283.541	299.408	321.573	346.971
Evolutie t.o.v. vorig jaar	4,48%	5,21%	5,60%	7,40%	7,90%

Bron : RIZIV - Dienst uitkeringen - Directie financiën en statistieken

Grafiek 1 - Aantal werknemers en werklozen in invaliditeit op 31 december, per statuut en per geslacht - Evolutie 2011-2015


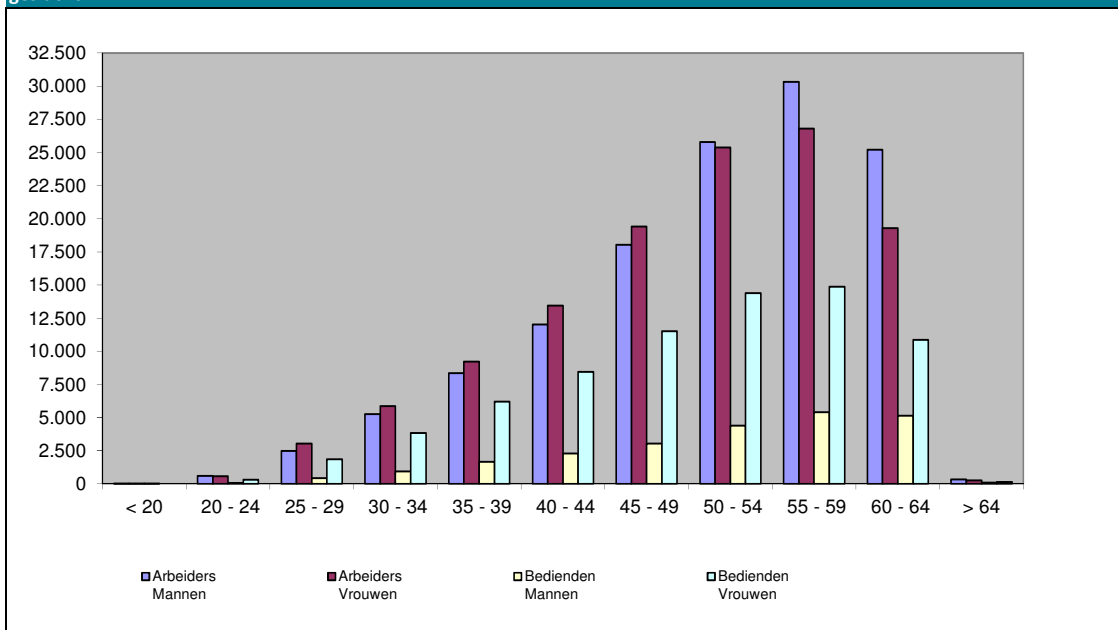
Bron : RIZIV - Dienst uitkeringen - Directie financiën en statistieken

Tabel 2 - Aantal werknemers en werklozen in invaliditeit op 31 december 2015, per leeftijdscategorie, per statuut en per geslacht

Leeftijdsgroep	Arbeiders Mannen	Arbeiders Vrouwen	Bedienden Mannen	Bedienden Vrouwen	Totaal
< 20	3	3	1	0	7
20 - 24	575	553	60	291	1.479
25 - 29	2.471	3.028	422	1.851	7.772
30 - 34	5.256	5.852	920	3.819	15.847
35 - 39	8.333	9.215	1.647	6.183	25.378
40 - 44	12.012	13.429	2.264	8.436	36.141
45 - 49	18.021	19.399	3.020	11.493	51.933
50 - 54	25.772	25.359	4.372	14.371	69.874
55 - 59	30.322	26.788	5.399	14.849	77.358
60 - 64	25.203	19.272	5.122	10.841	60.438
> 64	314	234	79	117	744
Totaal	128.282	123.132	23.306	72.251	346.971

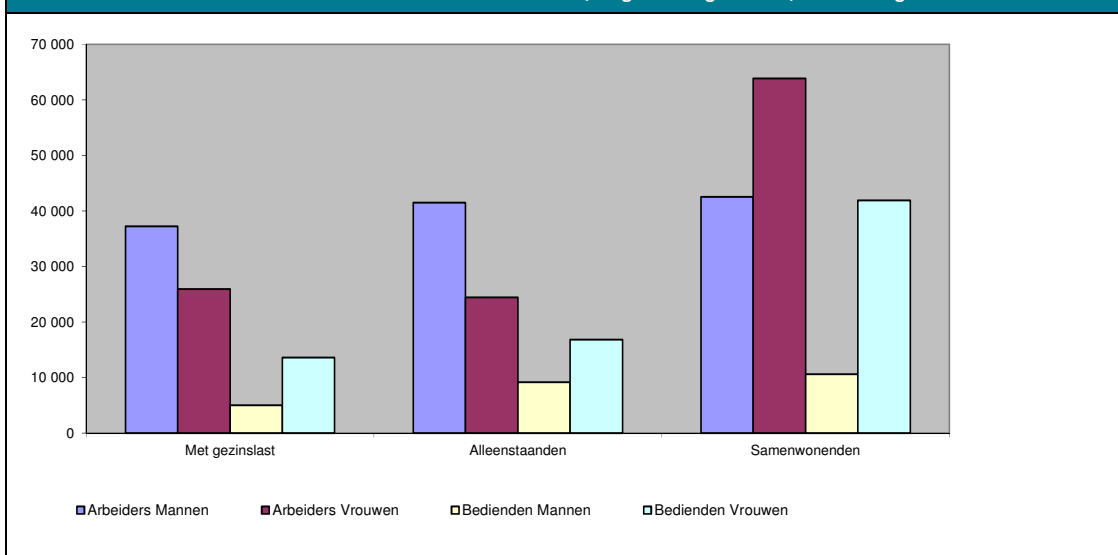
Bron : RIZIV - Dienst uitkeringen - Directie financiën en statistieken

Grafiek 2 - Aantal werknemers en werklozen in invaliditeit op 31 december 2015, per leeftijdscategorie, per statuut en per geslacht



Bron : RIZIV - Dienst uitkeringen - Directie financiën en statistieken

Grafiek 3 - Aantal werknemers en werklozen in invaliditeit in 2015, volgens hun gezinslast, statuut en geslacht

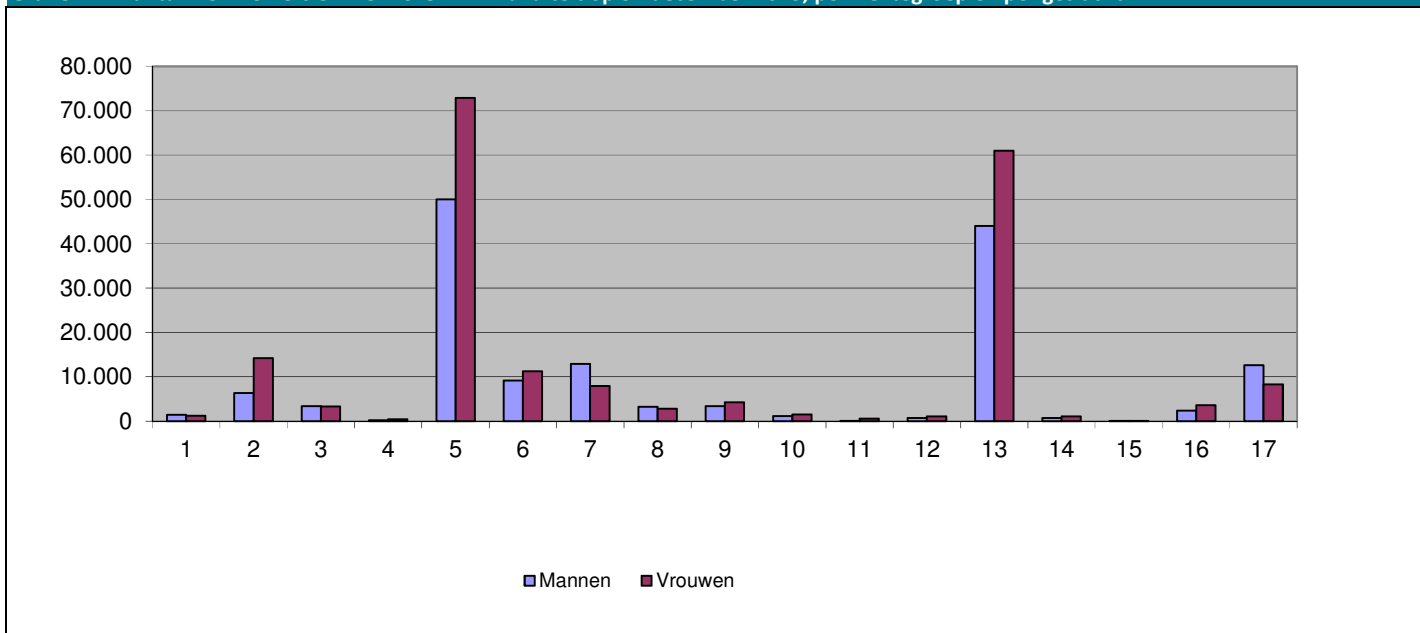


Bron : RIZIV - Dienst uitkeringen - Directie financiën en statistieken

Tabel 3 - Aantal werknemers en werklozen in invaliditeit op 31 december, per ziektegroep - Evolutie 2011-2015

Ziektegroep	2011	2012	2013	2014	2015
1 Besmettelijke en parasitaire ziekten	2.248	2.286	2.403	2.507	2.635
2 Gezwellen	16.742	17.591	18.462	19.539	20.503
3 Endocriene, voedings- en stofwisselingsziekten	5.865	5.967	6.140	6.390	6.683
4 Ziekten van het bloed en bloedvormende organen	447	468	520	564	612
5 Psychische stoornissen	92.899	98.171	104.291	112.648	122.825
6 Ziekten van het zenuwstelsel en de zintuigen	16.149	16.869	17.797	19.102	20.420
7 Ziekten van het hart vaatstelsel	19.549	19.772	19.963	20.434	20.887
8 Ziekten van de ademhalingswegen	5.736	5.798	5.792	5.918	6.062
9 Ziekten van het spijsverteringsstelsel	6.532	6.732	7.008	7.330	7.600
10 Ziekten van het urogenitaalsysteem	2.230	2.320	2.422	2.557	2.708
11 Complicaties van zwangerschap, bevalling en kraambed	509	527	504	554	601
12 Ziekten van de huid en de celweefsels	1.441	1.543	1.579	1.682	1.764
13 Ziekten van het bewegingsstelsel en het bindweefsel	74.192	79.643	86.071	94.884	104.971
14 Congenitale afwijkingen	1.614	1.624	1.643	1.672	1.766
15 Aandoeningen met oorsprong in de perinatale periode	21	23	23	25	33
16 Symptomen en onvolledig omschreven ziektebeelden	5.605	5.696	5.693	5.754	5.947
17 Ongevulsletsels en vergiftigingen	17.635	18.383	18.955	19.900	20.839
Niet bepaald	85	128	142	113	115
Totaal	269.499	283.541	299.408	321.573	346.971

Bron : RIZIV - Dienst uitkeringen - Directie financiën en statistieken

Grafiek 4 - Aantal werknemers en werklozen in invaliditeit op 31 december 2015, per ziektegroep en per geslacht


Bron : RIZIV - Dienst uitkeringen - Directie financiën en statistieken

Tabel 4 - Aantal werknemers en werklozen in invaliditeit op 31 december 2015, per beginjaar ziekte, per statuut en per geslacht

Beginjaar ziekte	Arbeiders Mannen	Arbeiders Vrouwen	Bedienden Mannen	Bedienden Vrouwen	Totaal
1992 en vóór	8.530	7.167	1.192	3.902	20.791
1993	1.256	1.182	208	619	3.265
1994	1.407	1.225	207	679	3.518
1995	1.501	1.384	249	780	3.914
1996	1.638	1.562	314	818	4.332
1997	1.799	1.653	342	891	4.685
1998	2.011	1.894	320	1.077	5.302
1999	2.318	2.064	402	1.191	5.975
2000	2.668	2.268	474	1.405	6.815
2001	3.092	2.547	517	1.461	7.617
2002	3.157	2.646	592	1.596	7.991
2003	3.313	2.874	597	1.700	8.484
2004	3.514	3.227	633	1.900	9.274
2005	4.110	3.620	740	2.233	10.703
2006	4.884	4.820	818	2.360	12.882
2007	5.909	5.839	1.008	3.175	15.931
2008	6.797	6.561	1.176	3.481	18.015
2009	7.435	7.268	1.326	3.985	20.014
2010	8.448	8.422	1.586	4.823	23.279
2011	9.930	9.790	1.992	5.767	27.479
2012	11.608	11.673	2.117	6.683	32.081
2013	14.034	14.349	2.765	9.243	40.391
2014	18.923	19.097	3.731	12.482	54.233
Totaal	128.282	123.132	23.306	72.251	346.971

Bron : RIZIV - Dienst uitkeringen - Directie financiën en statistieken