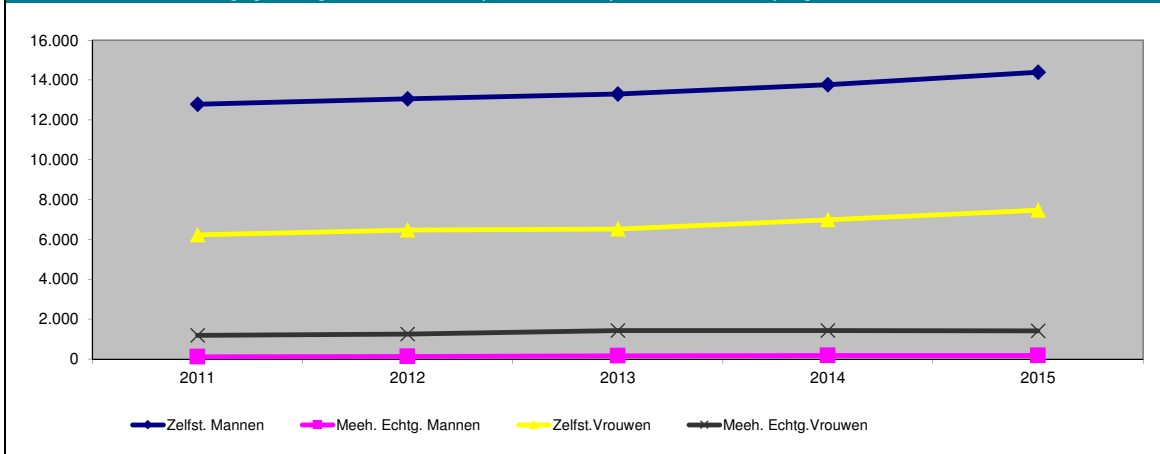


Tabel 1 - Aantal zelfstandige gerechtigden in invaliditeit op 31 december, per sociale stand en per geslacht - Evolutie 2011-2015

		2011	2012	2013	2014	2015
Zelfstandigen	Mannen	12.782	13.064	13.303	13.767	14.396
	Vrouwen	6.233	6.471	6.524	6.990	7.461
	Totaal	19.015	19.535	19.827	20.757	21.857
Meeh. Echtgenoten	Mannen	114	130	164	170	178
	Vrouwen	1.186	1.246	1.424	1.426	1.402
	Totaal	1.300	1.376	1.588	1.596	1.580
Totaal	Mannen	12.896	13.194	13.467	13.937	14.574
	Vrouwen	7.419	7.717	7.948	8.416	8.863
	Totaal	20.315	20.911	21.415	22.353	23.437
Evolutie t.o.v. vorig jaar		0,89%	2,93%	2,41%	4,38%	4,85%

Bron : RIZIV - Dienst uitkeringen - Directie financiën en statistieken

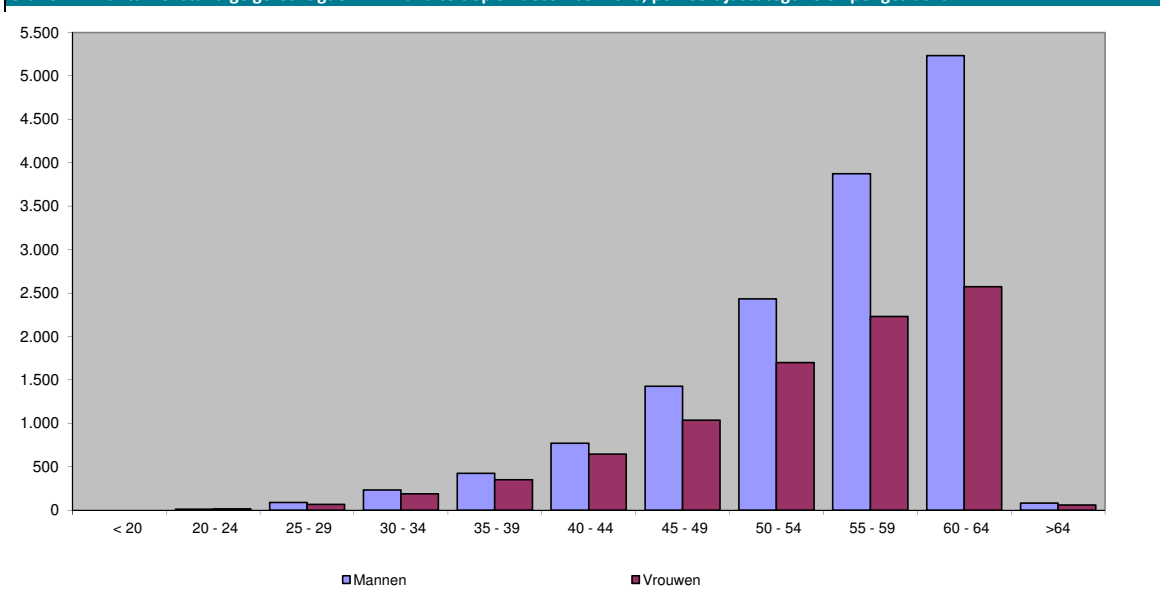
Grafiek 1 - Aantal zelfstandige gerechtigden in invaliditeit op 31 december, per sociale stand en per geslacht - Evolutie 2011-2015

Bron : RIZIV - Dienst uitkeringen - Directie financiën en statistieken

Tabel 2 - Aantal zelfstandige gerechtigden in invaliditeit op 31 december 2015, per leeftijdscategorie, per sociale stand en per geslacht

Leeftijdsgroep	Zelfstandigen Mannen	Zelfstandigen Vrouwen	Meehulpende echtg. Mannen	Meehulpende echtg. Vrouwen	Totaal
< 20	0	0	0	0	0
20 - 24	13	14	0	2	29
25 - 29	88	64	2	4	158
30 - 34	228	177	6	10	421
35 - 39	416	331	9	19	775
40 - 44	755	582	14	62	1.413
45 - 49	1.409	907	16	128	2.460
50 - 54	2.405	1.435	26	266	4.132
55 - 59	3.826	1.851	46	379	6.102
60 - 64	5.176	2.050	59	521	7.806
>64	80	50	0	11	141
Totaal	14.396	7.461	178	1.402	23.437

Bron : RIZIV - Dienst uitkeringen - Directie financiën en statistieken

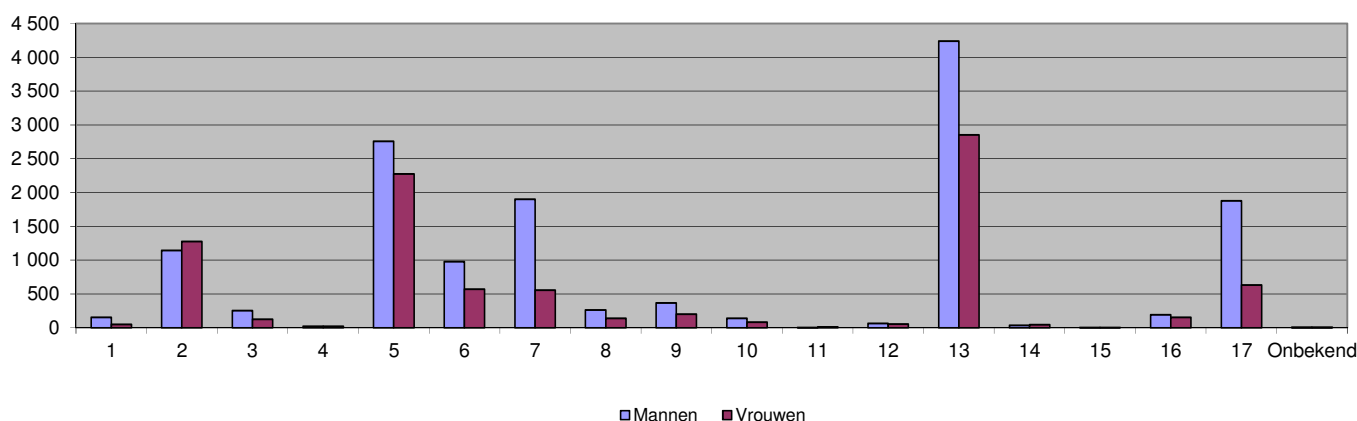
Grafiek 2 - Aantal zelfstandige gerechtigden in invaliditeit op 31 december 2015, per leeftijdscategorie en per geslacht

Bron : RIZIV - Dienst uitkeringen - Directie financiën en statistieken

Tabel 3 - Aantal zelfstandige gerechtigden in invaliditeit op 31 december, per ziektegroep - Evolutie 2011-2015

Ziektegroep	2011	2012	2013	2014	2015
1 Besmettelijke en parasitaire ziekten	197	192	195	205	205
2 Gezwellen	2.036	2.186	2.255	2.364	2.419
3 Endocriene, voedings- en stofwisselingsziekten	446	439	412	386	375
4 Ziekten van het bloed en bloedvormende organen	40	43	40	40	42
5 Psychische stoornissen	3.980	4.151	4.352	4.655	5.035
6 Ziekten van het zenuwstelsel en de zintuigen	1.265	1.306	1.363	1.448	1.551
7 Ziekten van het hart vaatstelsel	2.481	2.424	2.438	2.474	2.457
8 Ziekten van de ademhalingswegen	409	403	384	393	398
9 Ziekten van het spijsverteringsstelsel	491	527	528	545	566
10 Ziekten van het urogenitaalsysteem	197	193	199	211	220
11 Complicaties van zwangerschap, bevalling en kraambed	8	7	10	13	10
12 Ziekten van de huid en de celweefsels	123	124	125	119	118
13 Ziekten van het bewegingsstelsel en het bindweefsel	5.882	6.107	6.286	6.596	7.093
14 Congenitale afwijkingen	70	71	71	77	80
15 Aandoeningen met oorsprong in de perinatale periode	1	1	1	2	4
16 Symptomen en onvolledig omschreven ziektebeelden	402	384	349	341	344
17 Ongevalsletsels en vergiftigingen	2.269	2.332	2.384	2.464	2.509
Onbekend	18	21	23	20	11
Totaal	20.315	20.911	21.415	22.353	23.437

Bron : RIZIV - Dienst uitkeringen - Directie financiën en statistieken

Grafiek 3 - Aantal zelfstandige gerechtigden in invaliditeit op 31 december 2015, per ziektegroep en per geslacht

Bron : RIZIV - Dienst uitkeringen - Directie financiën en statistieken

Tabel 4 - Aantal zelfstandige gerechtigden in invaliditeit op 31 december 2015, per beginjaar ziekte, sociale stand en geslacht

Beginjaar ziekte	Zelfstandigen		Meehelpende		Totaal
	Mannen	Vrouwen	Echtg. Mannen	Echtg. Vrouwen	
1992 en vóór	356	186	0	4	546
1993	82	41	0	5	128
1994	78	48	1	5	132
1995	93	67	1	9	170
1996	97	66	0	4	167
1997	117	81	0	6	204
1998	162	63	1	3	229
1999	159	97	1	5	262
2000	203	99	0	7	309
2001	233	127	0	10	370
2002	251	140	1	13	405
2003	270	190	1	52	513
2004	344	203	3	78	628
2005	385	257	7	78	727
2006	564	303	2	78	947
2007	643	344	10	95	1.092
2008	835	420	10	105	1.370
2009	1.027	489	7	111	1.634
2010	1.090	547	23	149	1.809
2011	1.331	620	28	160	2.139
2012	1.572	732	33	122	2.459
2013	1.965	1.029	20	148	3.162
2014	2.539	1.312	29	155	4.035
Totaal	14.396	7.461	178	1.402	23.437

Bron : RIZIV - Dienst uitkeringen - Directie financiën en statistieken