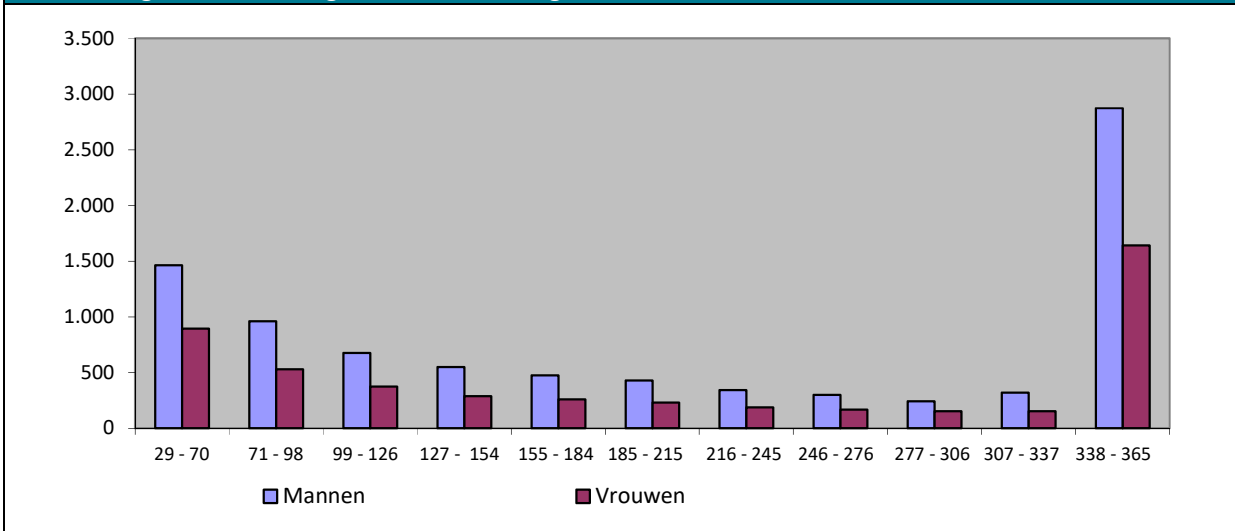


Tabel 6 - Zelfstandigen - Aantal perioden van primaire arbeidsongeschiktheid (beëindigd in de loop van het jaar), volgens de duur van ongeschiktheid - Evolutie 2011-2015

Duur in dagen	2011	2012	2013	2014	2015
29 - 42 dagen	579	538	515	534	506
43 - 56 dagen	898	904	928	842	934
57 - 70 dagen	978	913	964	935	916
71 - 98 dagen	1.349	1.333	1.388	1.443	1.487
99 - 126 dagen	1.028	1.076	1.165	1.048	1.048
127 - 154 dagen	800	798	784	831	836
155 - 184 dagen	718	696	710	678	733
185 - 215 dagen	595	635	625	625	658
216 - 245 dagen	485	479	522	462	529
246 - 276 dagen	467	437	504	427	465
277 - 306 dagen	366	356	415	329	393
307 - 337 dagen	253	272	417	309	470
338 - 365 dagen	3.793	3.997	3.952	4.409	4.512
Totaal	12.309	12.434	12.889	12.872	13.487
Evolutie t.o.v. vorig jaar	2,83%	1,02%	3,66%	-0,13%	4,78%

Bron : RIZIV - Dienst uitkeringen - Directie financiën en statistieken

Grafiek 4 - Zelfstandigen - Aantal perioden van primaire arbeidsongeschiktheid (beëindigd in 2015), volgens de duur van ongeschiktheid, volgens de duur van ongeschiktheid



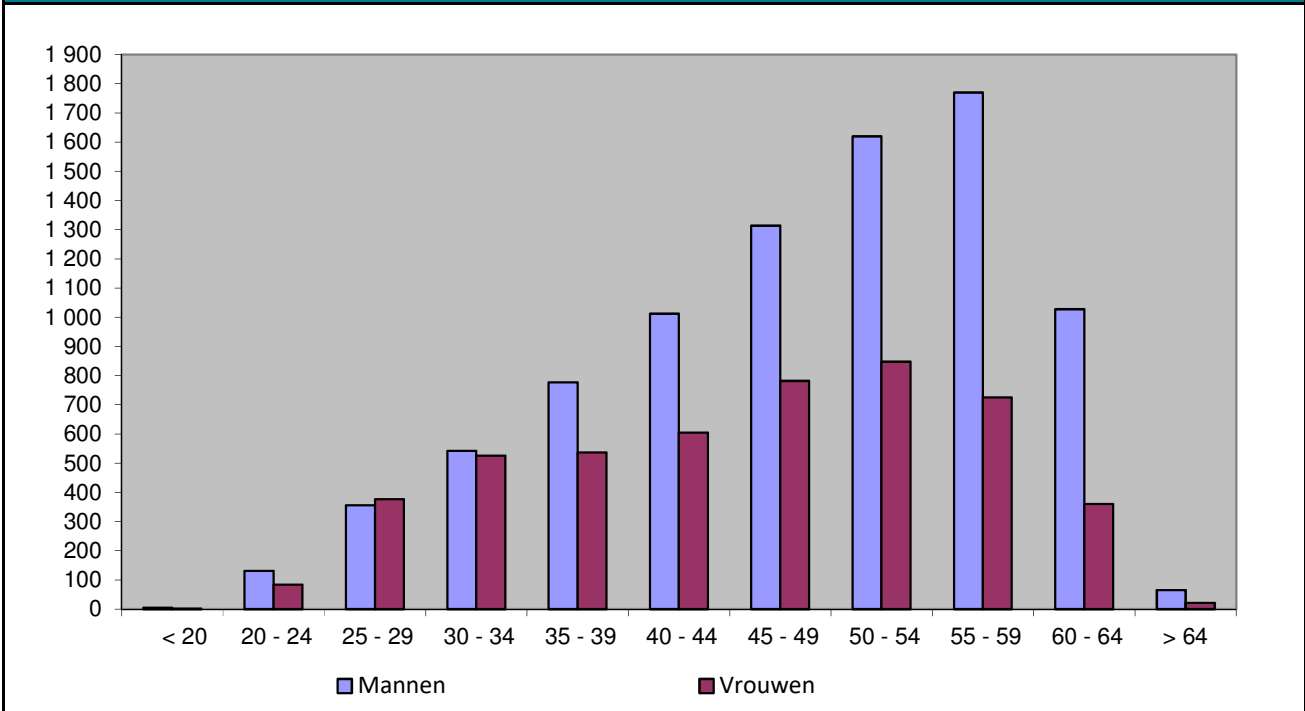
Bron : RIZIV - Dienst uitkeringen - Directie financiën en statistieken

Tabel 7 - Zelfstandigen - Aantal perioden van primaire arbeidsongeschiktheid (beëindigd in de loop van het jaar), per leeftijdscategorie - Evolutie 2011-2015

Leeftijdsgroep	2011	2012	2013	2014	2015
< 20	6	10	8	7	7
20 - 24	226	238	217	229	215
25 - 29	579	623	625	689	733
30 - 34	1.002	950	993	1.001	1.069
35 - 39	1.152	1.167	1.166	1.242	1.314
40 - 44	1.614	1.567	1.663	1.542	1.617
45 - 49	1.978	2.024	2.149	2.013	2.095
50 - 54	2.215	2.221	2.320	2.360	2.467
55 - 59	2.088	2.189	2.313	2.326	2.496
60 - 64	1.360	1.360	1.349	1.374	1.387
> 64	89	85	86	89	87
Totaal	12.309	12.434	12.889	12.872	13.487
Evolutie t.o.v. vorig jaar	2,83%	1,02%	3,66%	-0,13%	4,78%

Bron : RIZIV - Dienst uitkeringen - Directie financiën en statistieken

Grafiek 5 - Zelfstandigen - Aantal perioden van primaire arbeidsongeschiktheid (beëindigd in 2015), per leeftijdscategorie en per geslacht



Bron : RIZIV - Dienst uitkeringen - Directie financiën en statistieken

Tabel 8 - Zelfstandigen - Gemiddeld aantal perioden van primaire arbeidsongeschiktheid per 1 000 gerechtigden - Evolutie 2011-2015

	2011	2012	2013	2014	2015
Mannen	19,97	20,20	20,89	20,64	21,19
Vrouwen	23,14	22,90	23,79	24,03	25,05
Totaal	20,97	21,05	21,81	21,73	22,43
Evolutie t.o.v. vorig jaar	2,21%	0,41%	3,59%	-0,36%	3,24%

Bron : RIZIV - Dienst uitkeringen - Directie financiën en statistieken

Tabel 9 - Zelfstandigen - Gemiddelde uitkeringsduur per periode van primaire arbeidsongeschiktheid (in dagen) - Evolutie 2011-2015

	2011	2012	2013	2014	2015
Mannen	141,83	146,25	147,27	147,88	151,33
Vrouwen	142,90	141,44	142,00	147,23	149,57
Totaal	142,20	144,60	145,44	147,65	150,69
Evolutie t.o.v. vorig jaar	-1,76%	1,68%	0,58%	1,52%	2,06%

Bron : RIZIV - Dienst uitkeringen - Directie financiën en statistieken