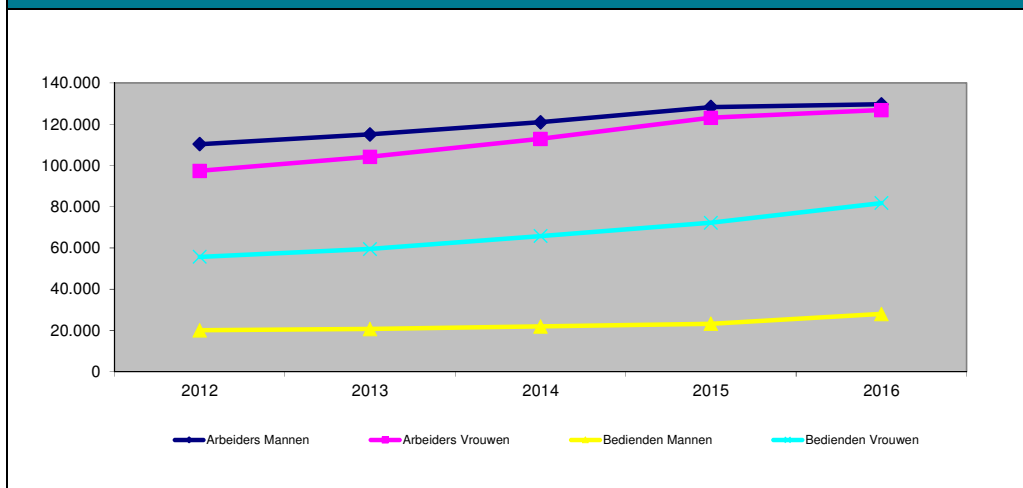


Tabel 1 - Aantal werknemers en werklozen in invaliditeit op 31 december, per statuut en per geslacht - Evolutie 2012-2016					
	2012	2013	2014	2015	2016
Arbeiders					
Mannen	110.318	115.002	120.910	128.282	129.669
Vrouwen	97.403	104.166	112.864	123.132	126.821
Totaal	207.721	219.168	233.774	251.414	256.490
Bedienden					
Mannen	20.134	20.763	22.010	23.306	28.048
Vrouwen	55.686	59.477	65.789	72.251	81.755
Totaal	75.820	80.240	87.799	95.557	109.803
Totaal					
Mannen	130.452	135.765	142.920	151.588	157.717
Vrouwen	153.089	163.643	178.653	195.383	208.576
Totaal	283.541	299.408	321.573	346.971	366.293
Evolutie t.o.v. vorig jaar	5,21%	5,60%	7,40%	7,90%	5,57%

Bron : RIZIV - Dienst uitkeringen - Directie financiën en statistieken

Grafiek 1 - Aantal werknemers en werklozen in invaliditeit op 31 december, per statuut en per geslacht - Evolutie 2012-2016



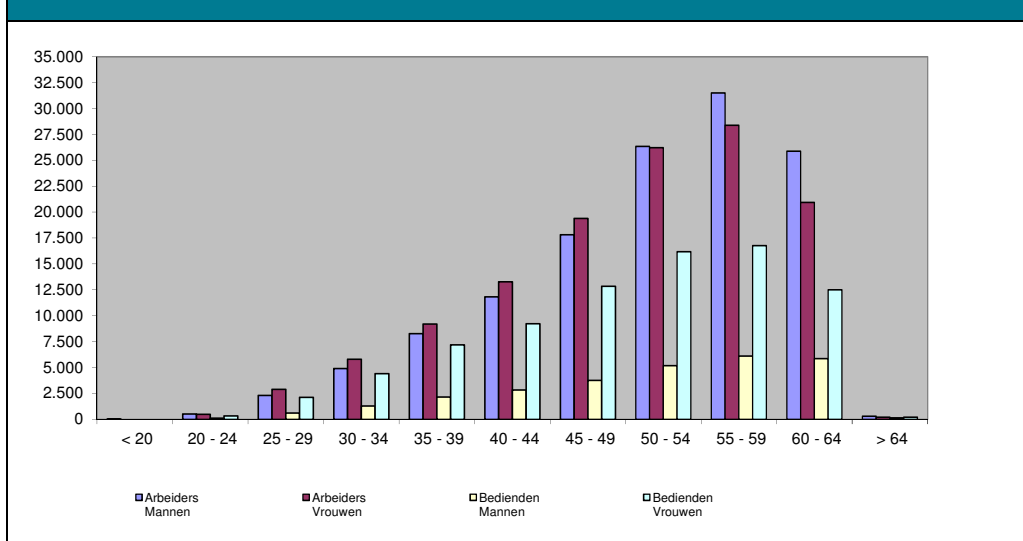
Bron : RIZIV - Dienst uitkeringen - Directie financiën en statistieken

Tabel 2 - Aantal werknemers en werklozen in invaliditeit op 31 december 2016, per leeftijdsgroep, per statuut en per geslacht

Leeftijdsgroep	Arbeiders Mannen	Arbeiders Vrouwen	Bedienden Mannen	Bedienden Vrouwen	Totaal
< 20	4	0	0	0	4
20 - 24	516	470	106	324	1.416
25 - 29	2.303	2.901	620	2.132	7.956
30 - 34	4.905	5.793	1.287	4.406	16.391
35 - 39	8.268	9.205	2.153	7.182	26.808
40 - 44	11.811	13.269	2.836	9.213	37.129
45 - 49	17.829	19.409	3.766	12.838	53.842
50 - 54	26.350	26.226	5.178	16.194	73.948
55 - 59	31.504	28.388	6.101	16.762	82.755
60 - 64	25.878	20.945	5.867	12.513	65.203
> 64	301	215	134	191	841
Totaal	129.669	126.821	28.048	81.755	366.293

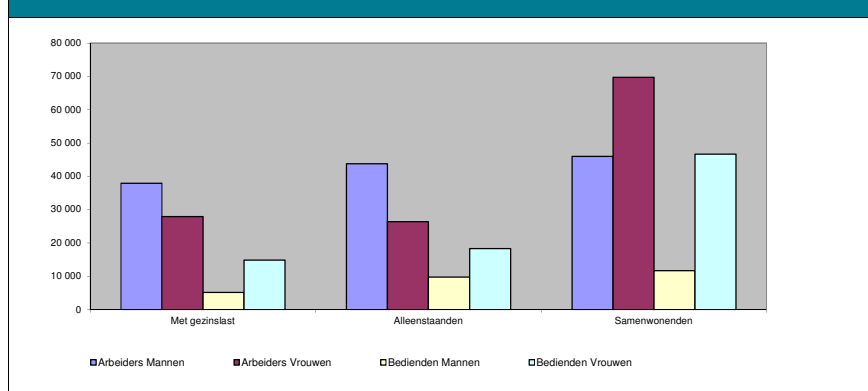
Bron : RIZIV - Dienst uitkeringen - Directie financiën en statistieken

Grafiek 2 - Aantal werknemers en werklozen in invaliditeit op 31 december 2016, per leeftijdsgroep, per statuut en per geslacht



Bron : RIZIV - Dienst uitkeringen - Directie financiën en statistieken

Grafiek 3 - Aantal werknemers en werklozen in invaliditeit in 2016, volgens hun gezinslast, statuut en geslacht



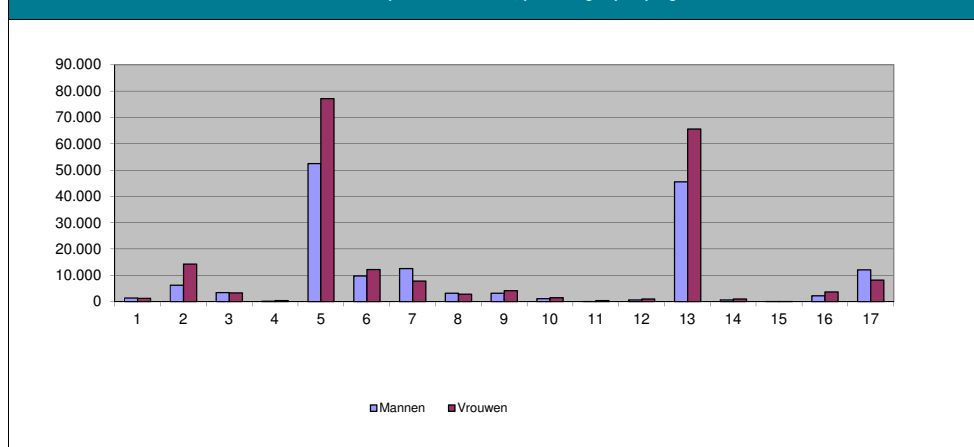
Bron: RIZIV - Dienst uitkeringen - Directie financiën en statistieken

Tabel 3 - Aantal werknemers en werklozen in invaliditeit op 31 december, per ziektegroep - Evolutie 2012-2016

Ziektegroep	2012	2013	2014	2015	2016
1 Besmettelijke en parasitaire ziekten	2.286	2.403	2.507	2.635	2.661
2 Gezwellen	17.591	18.462	19.539	20.503	20.661
3 Endocriene, voedings- en stofwisselingsziekten	5.967	6.140	6.390	6.683	6.841
4 Ziekten van het bloed en bloedvormende organen	468	520	564	612	623
5 Psychische stoornissen	98.171	104.291	112.648	122.825	129.680
6 Ziekten van het zenuwstelsel en de zintuigen	16.869	17.797	19.102	20.420	22.045
7 Ziekten van het hartvaatsstelsel	19.772	19.963	20.434	20.887	20.564
8 Ziekten van de ademhalingswegen	5.798	5.792	5.918	6.062	6.060
9 Ziekten van het spijsverteringsstelsel	6.732	7.008	7.330	7.600	7.542
10 Ziekten van het urogenitaalsysteem	2.320	2.422	2.557	2.708	2.705
11 Complicaties van zwangerschap, bevalling en kraambed	527	504	554	601	500
12 Ziekten van de huid en de celweefsels	1.543	1.579	1.682	1.764	1.795
13 Ziekten van het bewegingsstelsel en het bindweefsel	79.643	86.071	94.884	104.971	111.143
14 Congenitale afwijkingen	1.624	1.643	1.672	1.766	1.795
15 Aandoeningen met oorsprong in de perinatale periode	23	23	25	33	52
16 Symptomen en onvolledig omschreven ziektebeelden	5.696	5.693	5.754	5.947	6.040
17 Ongevalsetsels en vergiftigingen	18.383	18.955	19.900	20.839	20.349
Niet bepaald	128	142	113	115	5.237
Totaal	283.541	299.408	321.573	346.971	366.293

Bron: RIZIV - Dienst uitkeringen - Directie financiën en statistieken

Grafiek 4 - Aantal werknemers en werklozen in invaliditeit op 31 december 2016, per ziektegroep en per geslacht



Bron: RIZIV - Dienst uitkeringen - Directie financiën en statistieken

Tabel 4 - Aantal werknemers en werklozen in invaliditeit op 31 december 2016, per beginjaar ziekte, per statuut en per geslacht

Beginjaar ziekte	Arbeiders Mannen	Arbeiders Vrouwen	Bedienden Mannen	Bedienden Vrouwen	Totaal
1993 en vóór	8.549	7.351	1.423	4.228	21.551
1994	1.263	1.118	201	649	3.231
1995	1.329	1.264	244	733	3.570
1996	1.441	1.415	301	781	3.938
1997	1.599	1.484	332	858	4.273
1998	1.813	1.742	320	1.041	4.916
1999	2.047	1.903	388	1.146	5.484
2000	2.385	2.063	463	1.387	6.298
2001	2.791	2.351	506	1.400	7.048
2002	2.895	2.476	553	1.526	7.450
2003	2.993	2.681	593	1.627	7.894
2004	3.200	3.034	589	1.854	8.677
2005	3.788	3.420	693	2.145	10.046
2006	4.491	4.523	789	2.357	12.160
2007	5.463	5.509	996	3.123	15.091
2008	6.332	6.192	1.152	3.425	17.101
2009	6.946	6.839	1.305	3.910	19.000
2010	7.853	7.904	1.566	4.686	22.009
2011	9.070	9.092	1.988	5.628	25.778
2012	10.428	10.475	2.189	6.479	29.571
2013	12.005	12.612	2.819	8.456	35.892
2014	14.377	15.142	3.677	10.725	43.921
2015	16.611	16.231	4.961	13.591	51.394
Totaal	129.669	126.821	28.048	81.755	366.293

Bron: RIZIV - Dienst uitkeringen - Directie financiën en statistieken