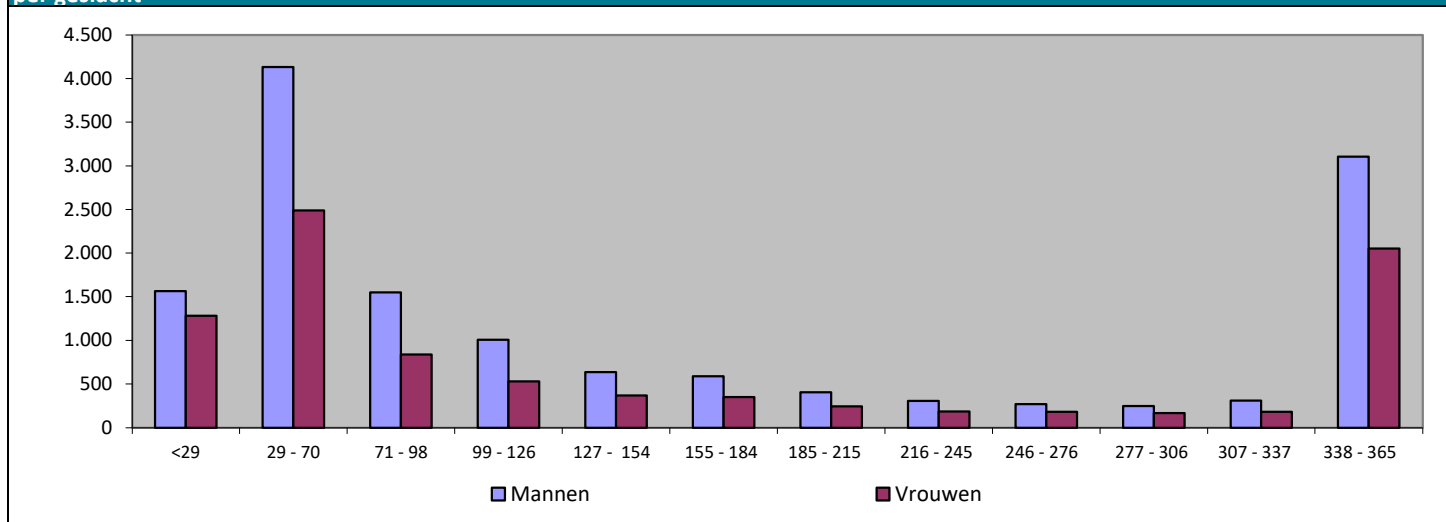


**Tabel 6 - Zelfstandigen - Aantal perioden van primaire arbeidsongeschiktheid (beëindigd in de loop van het jaar), volgens de duur van ongeschiktheid - Evolutie 2015-2019**

Duur in dagen	2015	2016	2017	2018	2019
< 29 dagen				972	2.843
29 - 42 dagen	506	632	658	1.851	2.663
43 - 56 dagen	934	1.079	1.130	1.745	2.218
57 - 70 dagen	916	1.199	1.202	1.554	1.739
71 - 98 dagen	1.487	1.703	1.703	2.115	2.385
99 - 126 dagen	1.048	1.219	1.187	1.326	1.534
127 - 154 dagen	836	832	835	934	1.001
155 - 184 dagen	733	735	759	802	936
185 - 215 dagen	658	690	595	630	648
216 - 245 dagen	529	500	435	445	493
246 - 276 dagen	465	416	397	357	447
277 - 306 dagen	393	389	329	338	410
307 - 337 dagen	470	484	374	380	488
338 - 365 dagen	4.512	4.569	4.126	4.326	5.156
<b>Totaal</b>	<b>13.487</b>	<b>14.447</b>	<b>13.730</b>	<b>17.775</b>	<b>22.961</b>
Evolutie t.o.v. vorig jaar	4,78%	7,12%	-4,96%	29,46%	29,18%

Bron : RIZIV - Dienst uitkeringen - Directie financiën en statistieken

**Grafiek 4 - Zelfstandigen - Aantal perioden van primaire arbeidsongeschiktheid (beëindigd in 2019), volgens de duur van ongeschiktheid, per geslacht**



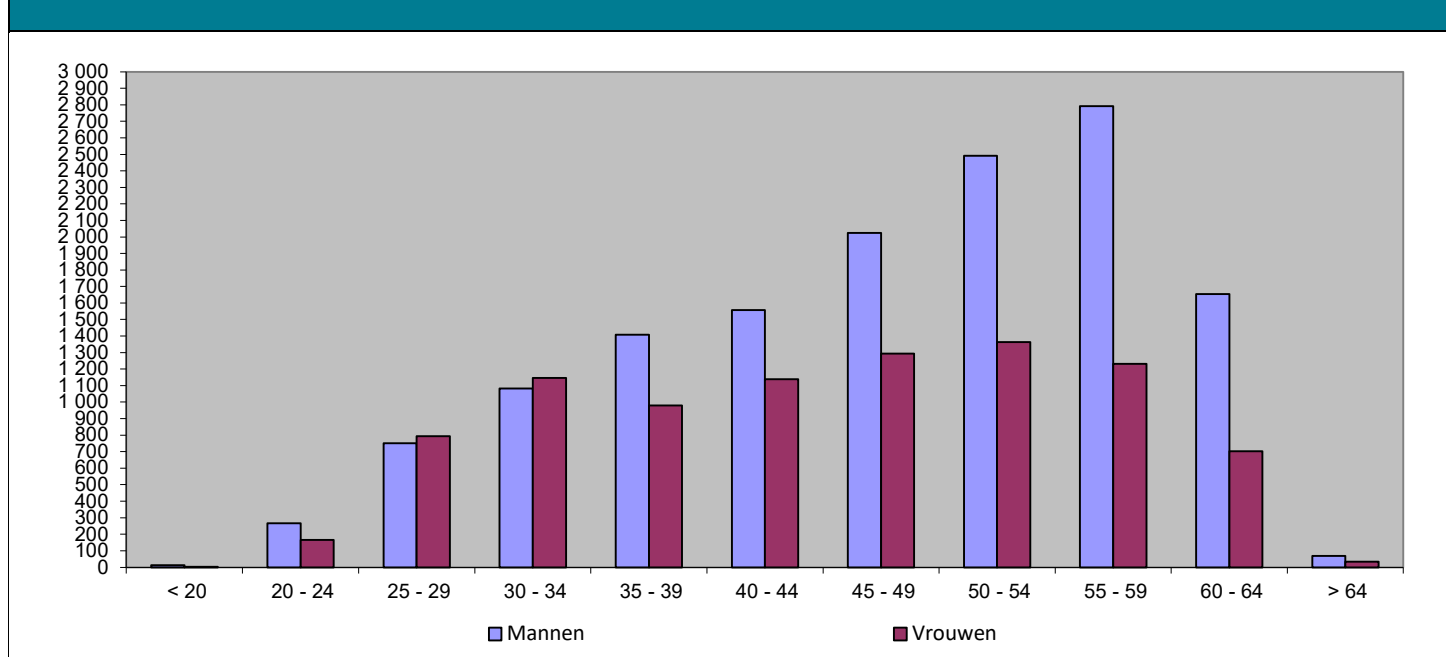
Bron : RIZIV - Dienst uitkeringen - Directie financiën en statistieken

**Tabel 7 - Zelfstandigen - Aantal perioden van primaire arbeidsongeschiktheid (beëindigd in de loop van het jaar), per leeftijdsgroep - Evolutie 2015-2019**

Leeftijdsgroep	2015	2016	2017	2018	2019
< 20	7	7	7	4	15
20 - 24	215	274	232	329	432
25 - 29	733	873	831	1.114	1.544
30 - 34	1.069	1.201	1.138	1.562	2.230
35 - 39	1.314	1.380	1.309	1.899	2.388
40 - 44	1.617	1.694	1.594	1.995	2.695
45 - 49	2.095	2.193	2.062	2.612	3.317
50 - 54	2.467	2.677	2.418	3.145	3.856
55 - 59	2.496	2.614	2.578	3.201	4.024
60 - 64	1.387	1.455	1.488	1.816	2.358
> 64	87	79	73	98	102
<b>Totaal</b>	<b>13.487</b>	<b>14.447</b>	<b>13.730</b>	<b>17.775</b>	<b>22.961</b>
Evolutie t.o.v. vorig jaar	4,78%	7,12%	-4,96%	29,46%	29,18%

Bron : RIZIV - Dienst uitkeringen - Directie financiën en statistieken

**Grafiek 5 - Zelfstandigen - Aantal perioden van primaire arbeidsongeschiktheid (beëindigd in 2019), per leeftijdsgroep en per geslacht**



Bron : RIZIV - Dienst uitkeringen - Directie financiën en statistieken

**Tabel 8 - Zelfstandigen - Gemiddeld aantal perioden van primaire arbeidsongeschiktheid per 1.000 gerechtigden, per geslacht - Evolutie 2015-2019**

	2015	2016	2017	2018	2019
Mannen	21,19	22,53	21,27	26,61	33,59
Vrouwen	25,05	26,92	25,21	33,25	42,66
<b>Totaal</b>	<b>22,43</b>	<b>23,96</b>	<b>22,56</b>	<b>28,80</b>	<b>36,59</b>
Evolutie t.o.v. vorig jaar	3,24%	6,78%	-5,82%	27,65%	27,04%

Bron : RIZIV - Dienst uitkeringen - Directie financiën en statistieken

**Tabel 9 - Zelfstandigen - Gemiddelde uitkeringsduur per periode van primaire arbeidsongeschiktheid (in dagen), per geslacht - Evolutie 2015-2019**

	2015	2016	2017	2018	2019
Mannen	151,33	140,21	135,74	119,38	124,22
Vrouwen	149,57	141,26	135,45	118,60	122,97
<b>Totaal</b>	<b>150,69</b>	<b>140,59</b>	<b>135,63</b>	<b>119,08</b>	<b>123,74</b>
Evolutie t.o.v. vorig jaar	2,06%	-6,70%	-3,53%	-12,20%	3,91%

Bron : RIZIV - Dienst uitkeringen - Directie financiën en statistieken