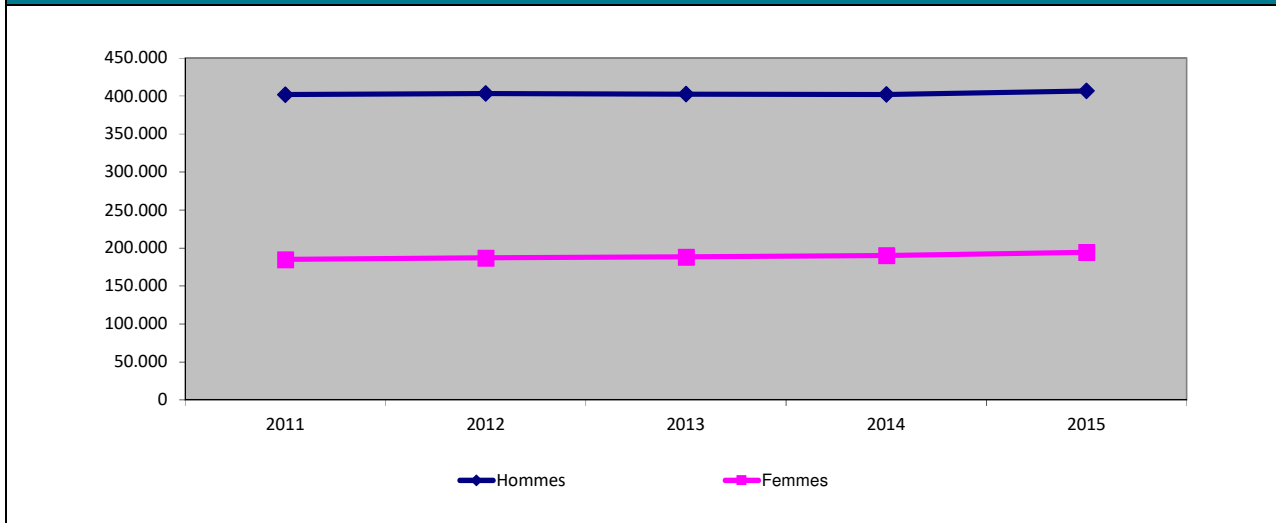


**Tableau 1 - Nombre de travailleurs indépendants indemnissables dans le cadre de l'incapacité de travail primaire au 31 décembre, selon le sexe - Évolution 2011-2015**

		2011	2012	2013	2014	2015
<b>Indépendants et conjoints aidants</b>	Hommes	402.030	403.550	402.631	402.101	406.819
	Femmes	184.985	187.017	188.343	190.244	194.347
	<b>Total</b>	<b>587.015</b>	<b>590.567</b>	<b>590.974</b>	<b>592.345</b>	<b>601.166</b>
Évolution par rapport à l'année précédente		0,46%	0,61%	0,07%	0,23%	1,49%

Source : INAMI - Service des indemnités - Direction finances et statistiques

**Graphique 1 - Nombre de travailleurs indépendants indemnissables dans le cadre de l'incapacité de travail primaire au 31 décembre, selon le sexe - Évolution 2011-2015**



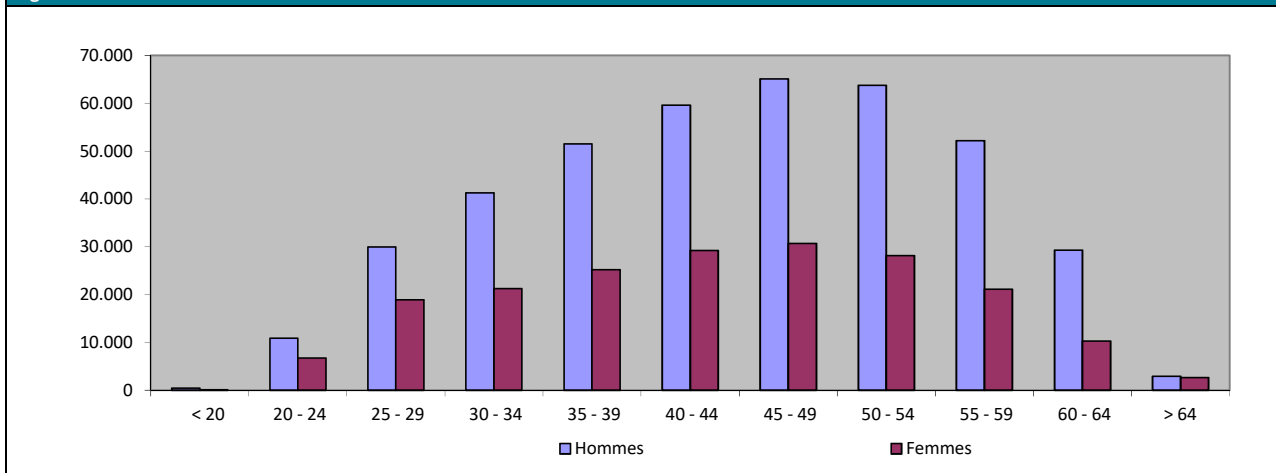
Source : INAMI - Service des indemnités - Direction finances et statistiques

**Tableau 2 - Nombre de travailleurs indépendants indemnissables dans le cadre de l'incapacité de travail primaire au 31 décembre 2015, selon l'âge et le sexe**

Tranche d'âges	Hommes	Femmes	Total
< 20	417	112	529
20 - 24	10.842	6.755	17.597
25 - 29	29.940	18.913	48.853
30 - 34	41.239	21.271	62.510
35 - 39	51.523	25.197	76.720
40 - 44	59.616	29.193	88.809
45 - 49	65.121	30.689	95.810
50 - 54	63.743	28.178	91.921
55 - 59	52.179	21.118	73.297
60 - 64	29.304	10.254	39.558
> 64	2.895	2.667	5.562
<b>Total</b>	<b>406.819</b>	<b>194.347</b>	<b>601.166</b>

Source : INAMI - Service des indemnités - Direction finances et statistiques

**Graphique 2 - Nombre de travailleurs indépendants indemnissables dans le cadre de l'incapacité de travail primaire au 31 décembre 2015, selon l'âge et le sexe**



Source : INAMI - Service des indemnités - Direction finances et statistiques