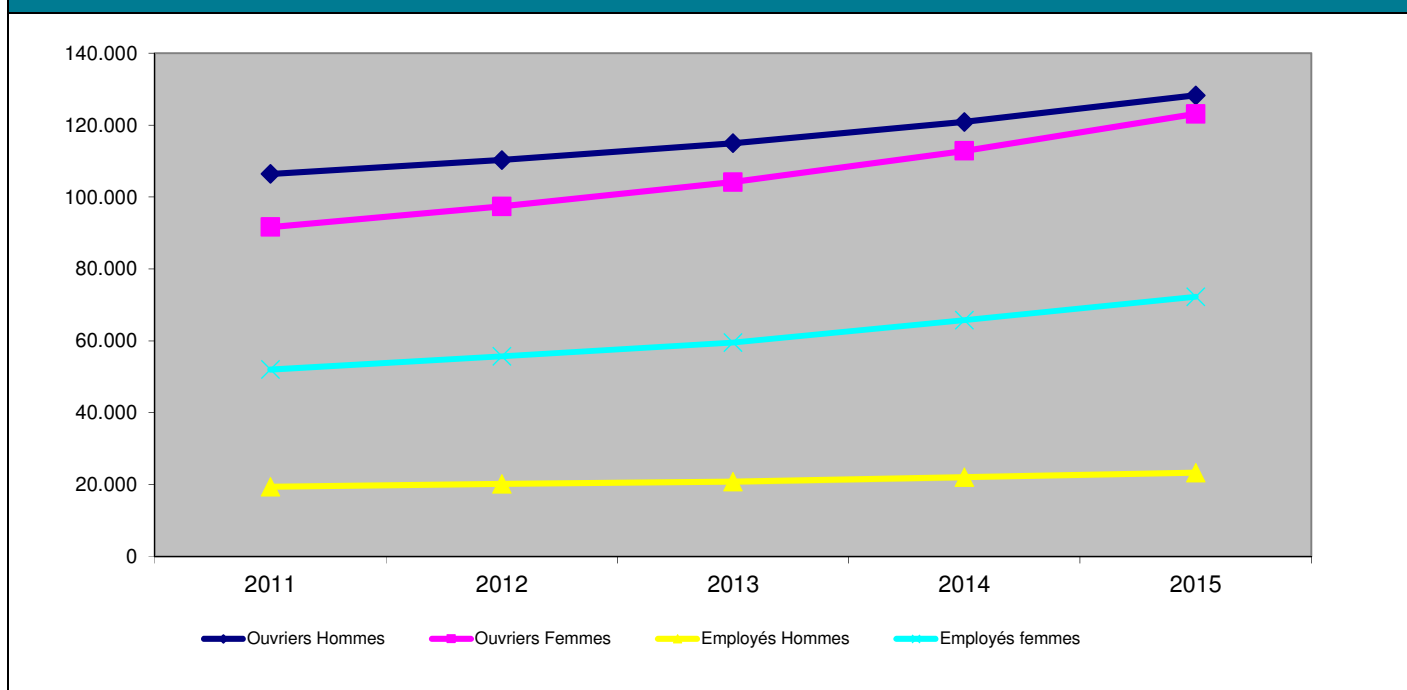


Tableau 1 - Nombre de travailleurs salariés et de chômeurs en invalidité au 31 décembre, selon le statut et le sexe - Évolution 2011-2015

	2011	2012	2013	2014	2015
Ouvriers					
Hommes	106.438	110.318	115.002	120.910	128.282
Femmes	91.657	97.403	104.166	112.864	123.132
Total	198.095	207.721	219.168	233.774	251.414
Employés					
Hommes	19.370	20.134	20.763	22.010	23.306
Femmes	52.034	55.686	59.477	65.789	72.251
Total	71.404	75.820	80.240	87.799	95.557
Total					
Hommes	125.808	130.452	135.765	142.920	151.588
Femmes	143.691	153.089	163.643	178.653	195.383
Total	269.499	283.541	299.408	321.573	346.971
Évolution par rapport à l'année précédente	4,48%	5,21%	5,60%	7,40%	7,90%

Source : INAMI - Service des indemnités - Direction finances et statistiques

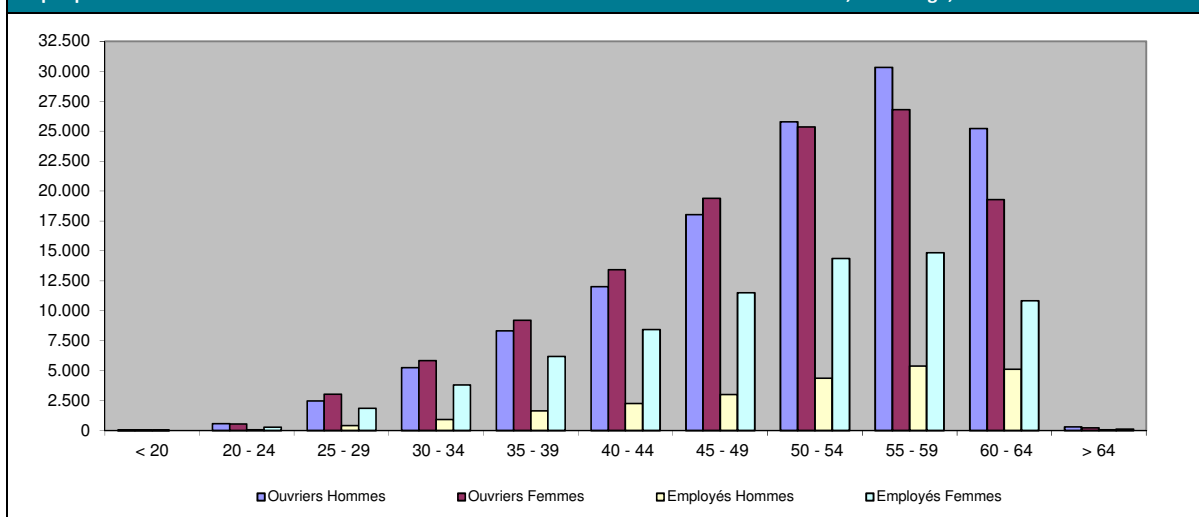
Graphique 1 - Nombre de travailleurs salariés et de chômeurs en invalidité au 31 décembre, selon le statut et le sexe - Évolution 2011-2015


Source : INAMI - Service des indemnités - Direction finances et statistiques

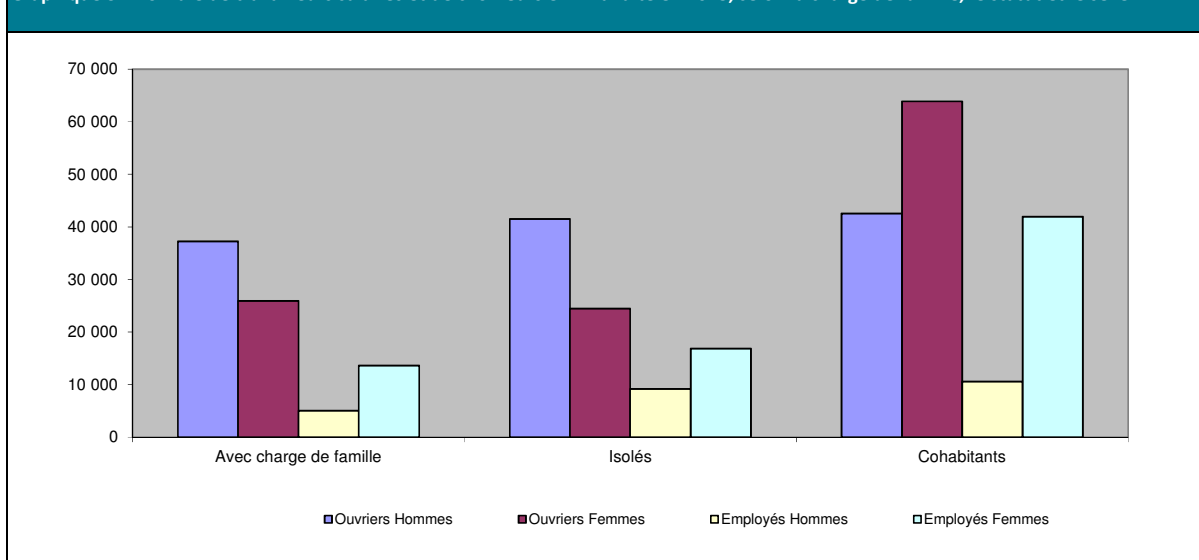
Tableau 2 - Nombre de travailleurs salariés et de chômeurs en invalidité au 31 décembre 2015, selon l'âge, le statut et le sexe

Tranches d'âges	Ouvriers Hommes	Ouvriers Femmes	Employés Hommes	Employés Femmes	Total
< 20	3	3	1	0	7
20 - 24	575	553	60	291	1.479
25 - 29	2.471	3.028	422	1.851	7.772
30 - 34	5.256	5.852	920	3.819	15.847
35 - 39	8.333	9.215	1.647	6.183	25.378
40 - 44	12.012	13.429	2.264	8.436	36.141
45 - 49	18.021	19.399	3.020	11.493	51.933
50 - 54	25.772	25.359	4.372	14.371	69.874
55 - 59	30.322	26.788	5.399	14.849	77.358
60 - 64	25.203	19.272	5.122	10.841	60.438
> 64	314	234	79	117	744
Total	128.282	123.132	23.306	72.251	346.971

Source : INAMI - Service des indemnités - Direction finances et statistiques

Graphique 2 - Nombre de travailleurs salariés et de chômeurs en invalidité au 31 décembre 2015, selon l'âge, le statut et le sexe

Source : INAMI - Service des indemnités - Direction finances et statistiques

Graphique 3 - Nombre de travailleurs salariés et de chômeurs en invalidité en 2015, selon la charge de famille, le statut et le sexe

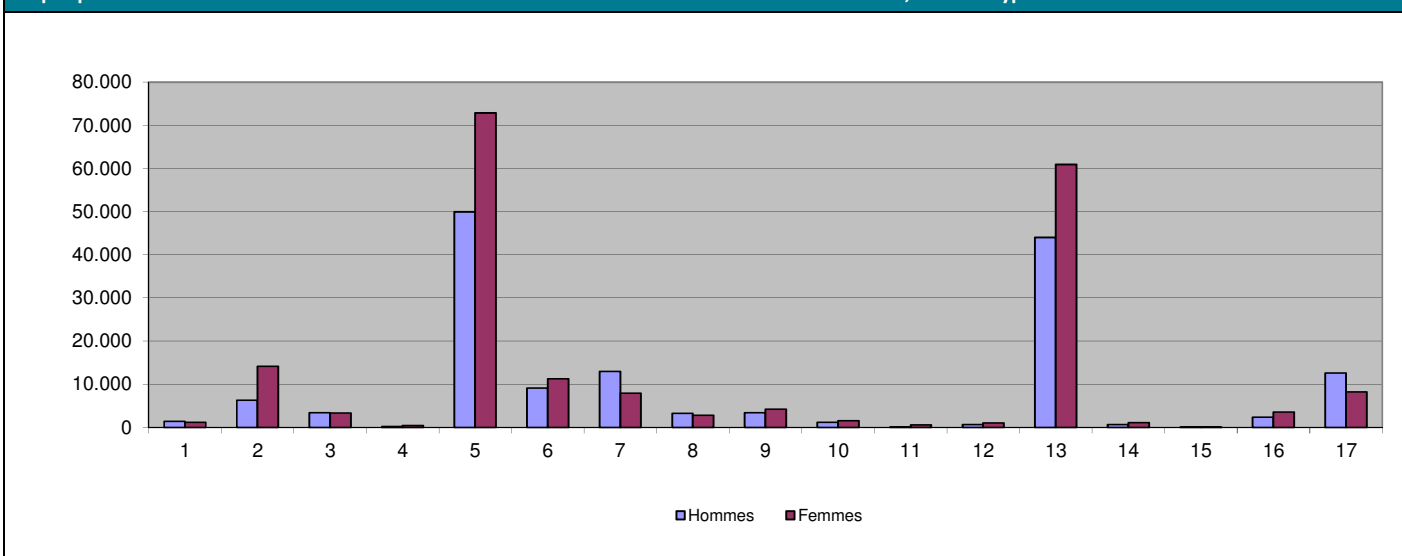
Source : INAMI - Service des indemnités - Direction finances et statistiques

Tableau 3 - Nombre de travailleurs salariés et de chômeurs en invalidité au 31 décembre, selon le type de maladie - Évolution 2011-2015

Groupe de maladie	2011	2012	2013	2014	2015
1 Maladies infectieuses et parasitaires	2.248	2.286	2.403	2.507	2.635
2 Tumeurs	16.742	17.591	18.462	19.539	20.503
3 Mal. endocriniennes de la nutrition et du métabolisme	5.865	5.967	6.140	6.390	6.683
4 Maladies du sang et des organes des hématopoïdes	447	468	520	564	612
5 Troubles mentaux	92.899	98.171	104.291	112.648	122.825
6 Maladies du système nerveux et des organes des sens	16.149	16.869	17.797	19.102	20.420
7 Maladies de l'appareil circulatoire	19.549	19.772	19.963	20.434	20.887
8 Maladies de l'appareil respiratoire	5.736	5.798	5.792	5.918	6.062
9 Maladies de l'appareil digestif	6.532	6.732	7.008	7.330	7.600
10 Maladies des organes génito-urinaires	2.230	2.320	2.422	2.557	2.708
11 Complications de la grossesse et accouchement	509	527	504	554	601
12 Mal. de la peau et du tissu cellulaire sous-cutané	1.441	1.543	1.579	1.682	1.764
13 Maladies du système ostéo-articulaire, des muscles et du tissu conjonctif	74.192	79.643	86.071	94.884	104.971
14 Anomalies congénitales	1.614	1.624	1.643	1.672	1.766
15 Affections origine de la période périnatale	21	23	23	25	33
16 Symptômes, signes et états morbides mal définis	5.605	5.696	5.693	5.754	5.947
17 Lésions traumatiques et empoisonnements	17.635	18.383	18.955	19.900	20.839
Non défini	85	128	142	113	115
Total	269.499	283.541	299.408	321.573	346.971

Source : INAMI - Service des indemnités - Direction finances et statistiques

Graphique 4 - Nombre de travailleurs salariés et de chômeurs en invalidité au 31 décembre 2015, selon le type de maladie et le sexe



Source : INAMI - Service des indemnités - Direction finances et statistiques

Tableau 4 - Nombre de travailleurs salariés et de chômeurs en invalidité au 31 décembre 2015, selon l'année du début de la maladie, le statut et le sexe

Début de la maladie	Ouvriers Hommes	Ouvriers Femmes	Employés Hommes	Employés Femmes	Total
1992 et avant	8.530	7.167	1.192	3.902	20.791
1993	1.256	1.182	208	619	3.265
1994	1.407	1.225	207	679	3.518
1995	1.501	1.384	249	780	3.914
1996	1.638	1.562	314	818	4.332
1997	1.799	1.653	342	891	4.685
1998	2.011	1.894	320	1.077	5.302
1999	2.318	2.064	402	1.191	5.975
2000	2.668	2.268	474	1.405	6.815
2001	3.092	2.547	517	1.461	7.617
2002	3.157	2.646	592	1.596	7.991
2003	3.313	2.874	597	1.700	8.484
2004	3.514	3.227	633	1.900	9.274
2005	4.110	3.620	740	2.233	10.703
2006	4.884	4.820	818	2.360	12.882
2007	5.909	5.839	1.008	3.175	15.931
2008	6.797	6.561	1.176	3.481	18.015
2009	7.435	7.268	1.326	3.985	20.014
2010	8.448	8.422	1.586	4.823	23.279
2011	9.930	9.790	1.992	5.767	27.479
2012	11.608	11.673	2.117	6.683	32.081
2013	14.034	14.349	2.765	9.243	40.391
2014	18.923	19.097	3.731	12.482	54.233
Total	128.282	123.132	23.306	72.251	346.971

Source : INAMI - Service des indemnités - Direction finances et statistiques